

## Private Client Solutions

"Offrir aux clients particuliers un accès aux mêmes opérations que les clients institutionnels d'Idinvest Partners, grâce à des véhicules adaptés."

**1.8 Mds** €

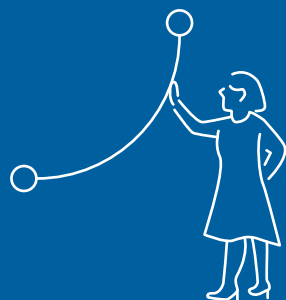
**Actifs sous gestion**  
clients privés  
au 31/05/2020

**1.1 Mds** €  
Capital Croissance  
& Innovation



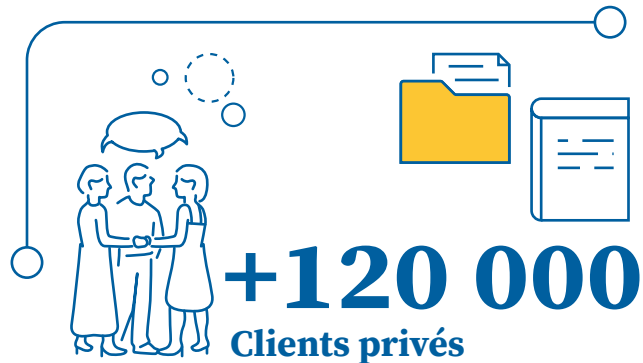
**310 M** €  
Dette Privée

**350 M** €  
Primaire, Secondaire  
et Co-investissement



Idinvest adresse la  
clientèle privée depuis

**1999**



**3 produits**

actuellement en  
commercialisation

&

IPVE 3  
ISO 2  
IEC

Prochaimement...

**FCPI 2020**

Fonds de gestion privée  
co-investissants

avec des  
fonds institutionnels

**+ Depuis**  
**2016**

**+1 Mds€** levés dont  
**+330 m€**  
en unités de compte avec nos  
partenaires assureurs

