



idinvest
PARTNERS

 eurazeo

IDINVEST EXPANSION 2017

Rapport d'activité au 30 septembre 2018

Avertissement : document non audité

Ce document d'information périodique n'a pas fait l'objet d'une certification par le commissaire aux comptes du fonds. Ni la valeur de l'actif net, ni la valeur des parts du fonds n'ont fait l'objet d'une revue du commissaire aux comptes au 30 septembre 2018.

Ce document est strictement confidentiel et est exclusivement destiné aux souscripteurs de la Holding Idinvest Expansion 2017.

Les performances passées ne sont pas un indicateur fiable des performances futures. Toute diffusion à des tiers doit faire l'objet d'un accord écrit préalable d'Idinvest Partners.

SOMMAIRE

CARACTÉRISTIQUES DE LA SOCIÉTÉ	4
---------------------------------------	---

REVUE DE GESTION AU 30 SEPTEMBRE 2018	4
Orientation générale	4
Répartition par secteurs d'activité et par sociétés	5
Synthèse du portefeuille	5
Faits marquants du portefeuille depuis l'origine	6

PARTICIPATIONS DU PORTEFEUILLE	6
Agriconomie	6
Bioserenity	6
Clustree	7
Fermat	7
Frichti	8
Happn	8
Imcheck	9
Lumapps	9
Molotov	10
Sync	10
Wandercraft	11

REVUE DE GESTION AU 30 SEPTEMBRE 2018

Orientation générale

Idinvest Expansion 2017 a pour objectif d'investir les capitaux reçus de ses actionnaires afin de constituer un portefeuille diversifié de participations éligibles au dispositif ISF vérifiant les conditions prévues aux articles 885-0 V bis et 885 I ter du Code général des impôts.

Jusqu'au 31 décembre 2022, aucune possibilité de liquidité ne sera offerte aux actionnaires afin de ne pas remettre en cause l'avantage fiscal attaché à la souscription. À compter du 1^{er} janvier 2023, le délai de conservation fiscal étant expiré, la Société s'efforcera de céder les participations en portefeuille dans les meilleures conditions et de rembourser le capital à ses actionnaires.

La stratégie d'investissement visait à faire bénéficier ses actionnaires du double avantage fiscal en matière d'ISF prévu par ce dispositif, à savoir :

- un avantage «à l'entrée» au capital de la Société, sous forme d'une réduction du montant de leur ISF dû au titre de l'année 2017, égale à au moins 45% de tout ou partie du montant de leur souscription, hors droits d'entrée, alloué aux investissements en capital dans des Sociétés ISF, dans la limite d'une réduction annuelle de 45 000 euros ;
- un avantage sur la durée de l'investissement, sous forme d'une exonération partielle d'ISF.

CARACTÉRISTIQUES DE LA SOCIÉTÉ

Dénomination de la société

IDINVEST EXPANSION 2017

Numéro d'identification

RCS Paris n° 828 343 566

Date d'immatriculation

14 mars 2017

Visa AMF

N°17-102 du 20 mars 2017

Capital social

20 974 900 €

Date de clôture des comptes

30 septembre

Société de conseil et d'assistance

Idinvest Partners

Relations Investisseurs

Cécile Guez

Tel. +33 (0)1 58 18 56 56

holding@idinvest.com

Conseil d'administration



Christophe Bavière
Président du conseil
d'administration



Benoist Grossmann
Directeur général et
Administrateur



Luc Maruenda
Administrateur

Caractéristiques à l'origine

Valeur nominative unitaire Action A	100 €
Réduction ISF sur le montant investi	45%

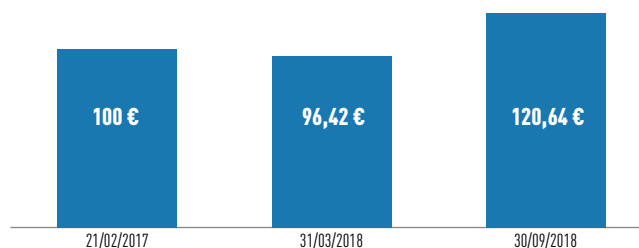
Valeur comptable*
au 30 septembre 2018

94,73 €

Valeur de marché**
au 30 septembre 2018

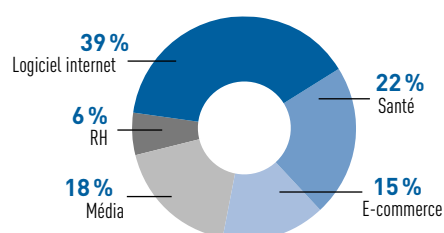
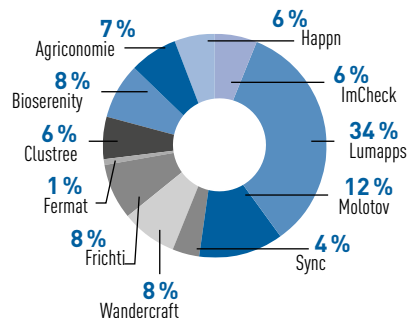
120,64 €

Évolution de la valeur de marché



* Pour le calcul de cette valeur, les sociétés innovantes du portefeuille sont valorisées à leur prix d'acquisition moins d'éventuelles provisions, conformément aux règles et méthodes comptables applicables.

** Conformément aux engagements pris dans le Prospectus n°17-102 visé par l'AMF en date du 20 mars 2017, une valeur de marché de la société est calculée semestriellement.

Répartition par secteur d'activité
en valeur estiméeRépartition par société
en valeur estimée

Synthèse du portefeuille

Sociétés non cotées	Secteur	Total investi (€)	Valorisation (Valeur Comptable €)	Valorisation (Valeur de Marché €)	Multiple	Méthode de Valorisation
Agriconomie	E-commerce	1 799 993	1 799 993	1 799 993	1,0x	Prix d'un investissement récent
Bioserenity	Santé	1 999 958	1 999 958	1 999 958	1,0x	Prix d'un investissement récent
Clustree	RH	1 460 000	1 460 000	1 460 000	1,0x	Prix d'un investissement récent
Fermat	Logiciel internet	397 351	397 351	397 351	1,0x	Prix d'un investissement récent
Frichti	E-commerce	2 000 030	2 000 030	2 000 030	1,0x	Prix d'un investissement récent
Happn	Media	1 499 990	1 499 990	1 499 990	1,0x	Prix d'un investissement récent
ImCheck	Santé	1 666 600	1 666 600	1 666 600	1,0x	Prix d'un investissement récent
Lumapps	Logiciel internet	2 199 945	2 199 945	8 699 516	4,0x	Prix d'une operation en cours
Molotov	Media	3 179 634	3 179 634	3 183 014	1,0x	Prix d'un tour en cours
Sync	Logiciel internet	1 000 031	1 000 031	1 000 031	1,0x	Prix d'un investissement récent
Wandercraft	Santé	1 999 972	1 999 972	1 999 972	1,0x	Prix d'un investissement récent
TOTAL PORTEFEUILLE		19 203 504	19 203 504	25 706 456	1,3x	

Faits marquants du portefeuille depuis l'origine

Depuis sa constitution en février 2017, la holding Idinvest Expansion 2017 a investi un montant cumulé de 19,2 millions d'euros dans 12 sociétés innovantes, soit 91,5% des capitaux reçus de ses actionnaires.

Au 30 septembre 2018, la valeur comptable* s'élève à 94,73€ soit une baisse de 5,3% sur la valeur d'origine et la valeur de marché** s'élève à 120,64€, soit une hausse de 20,6% depuis la valeur d'origine principalement liée à une forte revalorisation des titres détenus dans la société

Lumapps dans le cadre d'un nouveau tour de financement en cours de négociation.

Au cours de l'exercice écoulé, la holding Idinvest Expansion 2017 a réinvesti 0,3 million d'euros dans la société **Molotov**, plateforme en ligne permettant d'accéder légalement au contenu des chaînes TV en direct ou en différé depuis tous supports numériques connectés.

Les autres sociétés du portefeuille ont été maintenues à leur prix de revient.

* Pour le calcul de cette valeur, les sociétés innovantes du portefeuille sont valorisées à leur prix d'acquisition moins d'éventuelles provisions, conformément aux règles et méthodes comptables applicables.

** Conformément aux engagements pris dans le Prospectus n°17-102 visé par l'AMF en date du 20 mars 2017, une valeur de marché de la société est calculée semestriellement.

PARTICIPATIONS ACTIVES

Agriconomie

Secteur d'activité : E-COMMERCE 

Effectif : 43 salariés

Montant investi	Valorisation au 30/09/2018	Multiple
1 799 993 €	1 799 993 €	1 x

% de détention par Idinvest Expansion 2017	6,2 %
Valorisation à 100 %	25 M€

CHIFFRES CLÉS (M€)	2016 (audité)	2017 (audité)
Chiffre d'affaires	5,6	10,3
EBIT	-1,8	-3,7

ACTIVITÉ : Plateforme de distribution en ligne de produits agricoles. La société met en relation clients et fournisseurs d'une part, et fournisseurs et transporteurs d'autre part, mais ne stocke pas et ne livre pas directement. En supprimant les intermédiaires et en assurant un sourcing à l'échelle internationale, Agriconomie assure toujours aux agriculteurs le meilleur produit au meilleur prix.

DERNIÈRES ÉVOLUTIONS OPÉRATIONNELLES : Agriconomie veut devenir une plateforme internet pour tous les agriculteurs, en proposant sur son site l'offre la plus complète possible. L'objectif des prochains mois est de continuer à sourcer des produits plus spécialisés offrant des marges plus élevées, en travaillant notamment avec des fournisseurs à l'étranger. L'optimisation des process de livraison constitue aussi un fort levier d'amélioration des marges : le recrutement d'un responsable logistique est prévu pour octobre 2018.

Bioserenity

Secteur d'activité : SANTÉ 

Effectif : 95 salariés

Montant investi	Valorisation au 30/09/2018	Multiple
1 999 958 €	1 999 958 €	1 x

% de détention par Idinvest Expansion 2017	3,9 %
Valorisation à 100 %	38,5 M€

CHIFFRES CLÉS (M€)	2016 (audité)	2017 (audité)
Chiffre d'affaires	3,8	4,5
Résultat Net	0,2	0,0

ACTIVITÉ : Solution numérique de suivi et diagnostic médicaux composée d'un vêtement connecté, d'une application mobile et d'un système cloud.

DERNIÈRES ÉVOLUTIONS OPÉRATIONNELLES : Bioserenity est une société avec un très fort potentiel grâce à son management de qualité. La technologie de ses capteurs permet de faire des enregistrements longue durée à domicile, de différents paramètres cliniques. L'objectif étant d'établir des diagnostics plus précis afin de répondre à une demande forte du secteur de la santé. Les accords avec Servier et Innothra (partenaire industriel pour la fabrication des vêtements connectés) sont très positifs. Ils donnent de la visibilité à la société et lui assurent un financement pour ces deux premières années d'opération. En mai 2018, la société s'est également alliée avec Pierre Fabre Médicament, 2^{ème} laboratoire dermo-cosmétique mondial, pour développer le 1^{er} textile connecté dans le dépistage et le suivi médical des troubles urinaires.

Clustree



Secteur d'activité : **LOGICIEL INTERNET**  Effectif : **25 salariés**

Montant investi	Valorisation au 30/09/2018	Multiple
1 460 000 €	1 460 000 €	1 x

% de détention par Idinvest Expansion 2017 **8,9%**
 Valorisation à 100% **14 M€**

CHIFFRES CLÉS (M€)	2016 (audité)	2017 (non-audité)
Chiffre d'affaires	0,5	0,9
EBITDA	-1,4	-1,8

ACTIVITÉ : Solution SaaS dans le domaine des ressources humaines qui a vocation à favoriser la mobilité interne dans les grands groupes et donc la rétention et l'engagement des employés. La plateforme utilise l'intelligence artificielle pour rendre les données RH internes et externes aveugles aux stéréotypes et aux biais humains.

DERNIÈRES ÉVOLUTIONS OPÉRATIONNELLES : Clustree dispose déjà de quelques très beaux clients tels que le Crédit Agricole, Orange, Sanofi ou la SNCF. La solution permet aux clients de recruter et de développer leurs collaborateurs dans plus de 30 pays avec une gestion des carrières en continu, sur-mesure et centrée sur l'individu. La solution est vendue en mode SaaS et délivre des prises de décisions proactives et basées sur les faits, au service du recrutement et du développement des carrières. 2018 est pour Clustree une année de transition dont l'enjeu est de déployer les clients existants en particulier ces clients du CAC 40, de les satisfaire et d'étoffer l'offre Produit.

Fermat



Secteur d'activité : **LOGICIEL INTERNET**  Effectif : **10 salariés**

Montant investi	Valorisation au 30/09/2018	Multiple
397 351 €	397 351 €	1 x

% de détention par Idinvest Expansion 2017 **3,5%**
 Valorisation à 100% **11 M€**

CHIFFRES CLÉS (M€)	2017 (audité)
Chiffre d'affaires	0,0
Résultat Net	-0,9

ACTIVITÉ : Développement d'une machine de calcul haute performance de nouvelle génération.

DERNIÈRES ÉVOLUTIONS OPÉRATIONNELLES : Fermat a été créée en fin d'année 2016 avec pour objectif de construire une machine de calcul haute performance capable d'opérer des calculs cent fois plus rapidement que la norme actuelle. L'entreprise a recueilli 1,25 million d'euros depuis sa création pour financer le développement matériel et commercial de ses produits. L'entreprise en est aujourd'hui à la seconde phase de prototype et travaille actuellement sur des partenariats avec de très grandes entreprises de semi-conducteurs afin d'avoir un premier produit commercialisable à l'horizon 2020.

Frichti



Secteur d'activité : **E-COMMERCE**  Effectif : **300 salariés**

Montant investi	Valorisation au 30/09/2018	Multiple
2 000 030 €	2 000 030 €	1 x

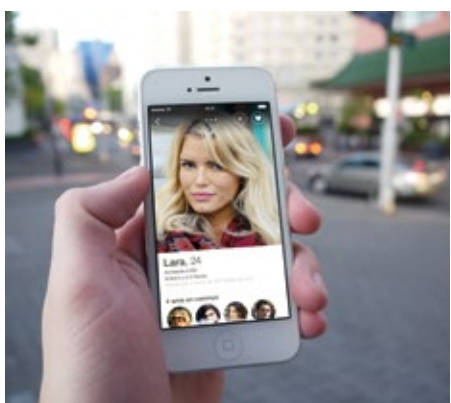
% de détention par Idivest Expansion 2017 **2,0 %**
 Valorisation à 100 % **98 M€**

CHIFFRES CLÉS (M€)	2016 (audité)	2017 (audité)
Chiffre d'affaires	4,7	12,9
EBITDA	-5,7	-12,6

ACTIVITÉ : Société de livraison de repas fondée par deux entrepreneurs expérimentés (fondateurs de JolieBox/ Birchbox). Le business model consiste à maîtriser toute la chaîne de production - de l'achat des produits, la conception des recettes jusqu'à la livraison.

DERNIÈRES ÉVOLUTIONS OPÉRATIONNELLES : Frichti a lancé avec succès son nouveau service de livraison d'épicerie en septembre 2018 démontrant ainsi que son modèle était évolutif. Les fondateurs ont recruté une solide équipe de direction et ont mis en place des processus précis allant de l'achat à la livraison. L'objectif est maintenant de déployer plus largement son nouveau service en proposant davantage de produits sur sa plateforme.

Happn



Secteur d'activité : **MÉDIA**  Effectif : **90 salariés**

Montant investi	Valorisation au 30/09/2018	Multiple
1 499 990 €	1 499 990 €	1 x

% de détention par Idivest Expansion 2017 **2,2 %**
 Valorisation à 100 % **69 M€**

CHIFFRES CLÉS (M€)	2016 (audité)	2017 (audité)
Chiffre d'affaires	12,3	15,1
EBITDA	-8,7	-5,6

ACTIVITÉ : Application mobile de rencontres qui mêle temps réel et géolocalisation et qui permet à ses utilisateurs de retrouver sur l'application les autres utilisateurs qu'ils ont croisés dans la vie réelle et de rentrer en contact avec eux.

DERNIÈRES ÉVOLUTIONS OPÉRATIONNELLES : Happn a pour la première fois atteint la rentabilité en 2018 grâce à une forte croissance de ses revenus liée aux nouvelles fonctionnalités ajoutées dans l'application. Le déploiement géographique de l'entreprise est également très prometteur, notamment en Inde où Happn est l'app de dating n°1, donnant à l'entreprise un avantage stratégique face à ses concurrents.

Imcheck

Secteur d'activité : **SANTÉ** Effectif : **17 salariés**

Montant investi	Valorisation au 30/09/2018	Multiple
1 666 600 €	1 666 600 €	1 x

% de détention par Idinvest Expansion 2017	5,4 %
Valorisation à 100 %	31 M€

CHIFFRES CLÉS (M€)	2016 (audité)	2017 (audité)
Chiffre d'affaires	0,0	0,0
EBITDA	-1,4	-3,3

ACTIVITÉ : Développement de nouveaux traitements contre le cancer qui reposent sur le principe d'activation du système immunitaire du patient contre les tumeurs.

DERNIÈRES ÉVOLUTIONS OPÉRATIONNELLES : La société fait progresser ses deux programmes leaders actuellement en développement pré-clinique avec l'objectif d'obtenir des autorisations d'études cliniques au 4^{ème} trimestre 2019. ImCheck continue de former son équipe et en particulier son équipe de management. En décembre 2018, la société a annoncé le recrutement du docteur René Hoet comme directeur scientifique de l'entreprise. René a 20 ans de carrière dans l'industrie pharmaceutique à différents postes R&D et en particulier dans le développement d'anticorps thérapeutiques.

Lumapps

Secteur d'activité : **LOGICIEL INTERNET** Effectif : **80 salariés**

Montant investi	Valorisation au 30/09/2018	Multiple
2 199 945 €	8 699 515 €	4 x

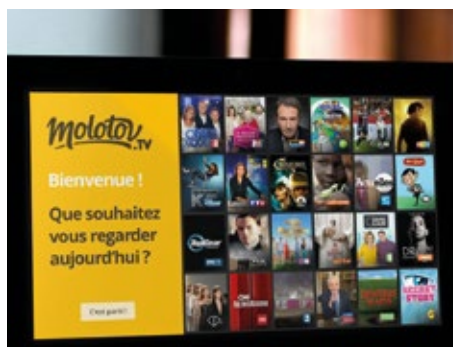
% de détention par Idinvest Expansion 2017	10,0 %
Valorisation à 100 %	87 M€

CHIFFRES CLÉS (M€)	2016 (audité)	2017 (audité)
Chiffre d'affaires	1,9	4,0
Résultat net	0,1	-0,9

ACTIVITÉ : Intranet nouvelle génération facilitant l'accès à l'information et aux outils de travail tout en organisant les échanges entre collaborateurs grâce à des fonctionnalités sociales.

DERNIÈRES ÉVOLUTIONS OPÉRATIONNELLES : La société a commencé à proposer son service aux grandes entreprises d'Europe et des États-Unis (aujourd'hui au Japon) depuis 3 ans et a depuis lors connu une croissance massive. En 2018, après un bon début malgré un budget inférieur au budget prévu, Lumapps a réalisé un fantastique 3^{ème} et 4^{ème} trimestre avec de nouvelles réservations telles qu'Airbus. Cela devrait permettre à la société de respecter son plan ambitieux pour 2018 et d'assurer un très bon début pour 2019 notamment au Royaume-Uni, en Allemagne et au Japon.

Molotov

Secteur d'activité : MÉDIA 

Effectif : 65 salariés

Montant investi	Valorisation au 30/09/2018	Multiple
3 179 634 €	3 183 014 €	1x

% de détention par Idinvest Expansion 2017	2,8 %
Valorisation à 100 %	73 M€

CHIFFRES CLÉS (M€)	2016 (audité)	2017 (audité)
Chiffre d'affaires	0,1	1,0
EBITDA	-8,8	-16,8

ACTIVITÉ : Plateforme en ligne permettant d'accéder légalement au contenu des chaînes TV en direct ou en différé depuis tous supports numériques connectés.

DERNIÈRES ÉVOLUTIONS OPÉRATIONNELLES : Molotov a lancé son service en juillet 2016 en proposant le contenu de la quasi-totalité des chaînes françaises. 2 ans plus tard, la société attire plus de 7 millions d'utilisateurs réguliers, principalement de façon organique. La société a reçu en fin d'année 2018 une offre pour le rachat de la technologie de la part de l'un des principaux acteurs de la télévision française. Cette offre a été rejetée par le management et les actionnaires de la société, ces derniers souhaitant privilégier le développement de la société sous sa forme actuelle, et une nouvelle offre a été reçue de la part d'un investisseur stratégique en janvier 2019. Cette offre a été acceptée et devrait se révéler structurante pour l'avenir de la société.

Sync

Secteur d'activité : LOGICIEL INTERNET 

Effectif : 24 salariés

Montant investi	Valorisation au 30/09/2018	Multiple
1 000 031 €	1 000 031 €	1x

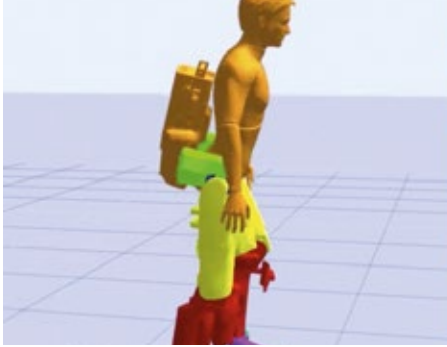
% de détention par Idinvest Expansion 2017	13,4 %
Valorisation à 100 %	7,5 M€

CHIFFRES CLÉS (M€)	2016 (audité)	2017 (audité)
Chiffre d'affaires	0,8	1,4
EBITDA	-1,1	-1,2

ACTIVITÉ : Développement d'une technologie de synchronisation de la publicité TV à des contenus multimédia sur mobile et tablette.

DERNIÈRES ÉVOLUTIONS OPÉRATIONNELLES : Sync2ad est une technologie capable de reconnaître n'importe quel son et d'afficher instantanément sur mobile, tablette ou web, une publicité, un sondage, un jeu ou de l'information. Cette publicité s'affiche en moins d'une seconde et les formats proposés sont des formats riches et originaux permettant ainsi de se différencier des formats de bannières traditionnelles. La société continue de développer une technologie unique sur le marché mais le recrutement d'un responsable des ventes est difficile (quasiment un an de recherche) et rend le développement commercial plus compliqué que prévu.

Wandercraft

Secteur d'activité : **SANTÉ** Effectif : **29 salariés**

Montant investi	Valorisation au 30/09/2018	Multiple
1 999 972 €	1 999 972 €	1 x

% de détention par Idinvest Expansion 2017	5,4 %
Valorisation à 100 %	45 M€

CHIFFRES CLÉS (M€)	2016 (audité)	2017 (audité)
Chiffre d'affaires	0,0	0,0
Résultat Net	-0,3	-1,2

ACTIVITÉ : Conception d'exosquelettes permettant aux personnes paraplégiques de marcher.

DERNIÈRES ÉVOLUTIONS OPÉRATIONNELLES : Après 5 années de développement, l'exosquelette de Wandercraft Atalante est le 1^{er} exosquelette autonome, sans béquilles, capable de fournir une marche quasi-humaine en toute sécurité. Son architecture mécanique joint des qualités dynamiques exceptionnelles à une bio-compatibilité qui permet à un utilisateur de rester plusieurs heures dans l'exosquelette, sans lésion cutanée ni fatigue. Le robot a ainsi gagné le prix du robot de l'année remis à Station F qui vise à encourager, sélectionner et soutenir le développement des innovations les plus prometteuses en intelligence artificielle et en robotique, conçues pour le bénéfice de la société humaine et alignées sur des critères éthiques bien définis, dans un certain nombre de secteurs industriels clés.



Idinvest Partners

117, avenue des Champs-Élysées
75008 Paris
France

www.idinvest.com

SA à Directoire et Conseil de Surveillance au capital de 1 000 000 euros - 414 735 175 R.C.S Paris
Société de gestion agréée par l'AMF sous le n° GP 97-123