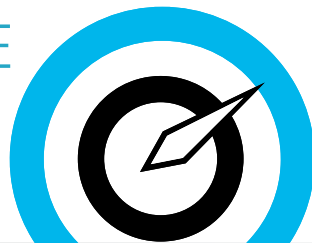


BAROMÈTRE

ENVIE



d'entreprendre

idinvest
PARTNERS

LE FIGARO
économie

idinvest
PARTNERS

NOVEMBRE 2017

TABLE DES MATIÈRES

PRÉSENTATION ET MODALITÉS DE RÉALISATION	5
PRINCIPAUX ENSEIGNEMENTS	6
L'INDICE IDINVEST PARTNERS « ENTREPRENDRE »	6
L'« ENTREPRENEUR MODÈLE » SELON LE GRAND PUBLIC	7
SYNTHÈSE DES ENSEIGNEMENTS	8
L'ENVIE D'ENTREPRENDRE	12
L'ENVIE D'ENTREPRENDRE	12
LES PROJETS CONCRETS DE CRÉATION D'ENTREPRISE	13
LES FACTEURS INCITATIFS CONJONCTURELS	14
LES RAISONS DE L'ENVIE D'ENTREPRENDRE	15
LE SECTEUR D'ACTIVITÉ ENVISAGÉ	16
LES SOURCES DE FINANCEMENT	17
LE TYPE D'ENTREPRISE ENVISAGÉ	18
LES VALEURS PERSONNELLES	19
LA PRISE DE DÉCISION, LE DÉCLIC NÉCESSAIRE À LA CRÉATION D'ENTREPRISE	20
L'ENTREPRENEUR, UN MODÈLE POUR LA SOCIÉTÉ ?	21
L'IMPACT DE L'ENTREPRENEURIAT SUR L'ÉCONOMIE ET LA SOCIÉTÉ	21
L'ENTREPRENEUR MODÈLE	22
L'ENTREPRENEUR INVENTEUR DES MODES DE VIE DE DEMAIN	23
L'ENTREPRENEUR UTILE À LA SOCIÉTÉ	24
LE PORTRAIT DE L'« ENTREPRENEUR MODÈLE »	25
SON PROFIL	25
SES QUALITÉS	26
SON PROJET D'ENTREPRISE	27

PRÉSENTATION ET MODALITÉS DE RÉALISATION

PRÉSENTATION :

Idinvest Partners, Le Figaro et Viavoice présentent la 7^{ème} vague de l'observatoire exclusif consacré à l'envie d'entreprendre.

Cet observatoire semestriel consiste en une étude d'opinion menée auprès d'un vaste échantillon représentatif de la population française (5 003 personnes), au sein duquel les opinions des entrepreneurs sont regardées en priorité, qu'il s'agisse d'aspirants à l'entrepreneuriat (personnes ayant la volonté de créer une entreprise) ou des personnes déjà engagées dans un projet concret de création d'entreprise.

MODALITÉS DE RÉALISATION :

Sondage réalisé par Viavoice pour Idinvest Partners et Le Figaro, en ligne, du 24 au 31 octobre 2017.

Échantillon de 5 003 personnes, représentatif de la population française âgée de 18 ans et plus.

Représentativité par la méthode des quotas appliquée aux critères suivants : sexe, âge, profession de l'interviewé, région et catégorie d'agglomération.

PRINCIPAUX ENSEIGNEMENTS

L'INDICE IDINVEST PARTNERS « ENTREPRENDRE »



*L'indice est réalisé lors de chaque vague d'enquête afin d'en évaluer les évolutions au cours du temps.
L'indice est calculé de la manière suivante :*

36%

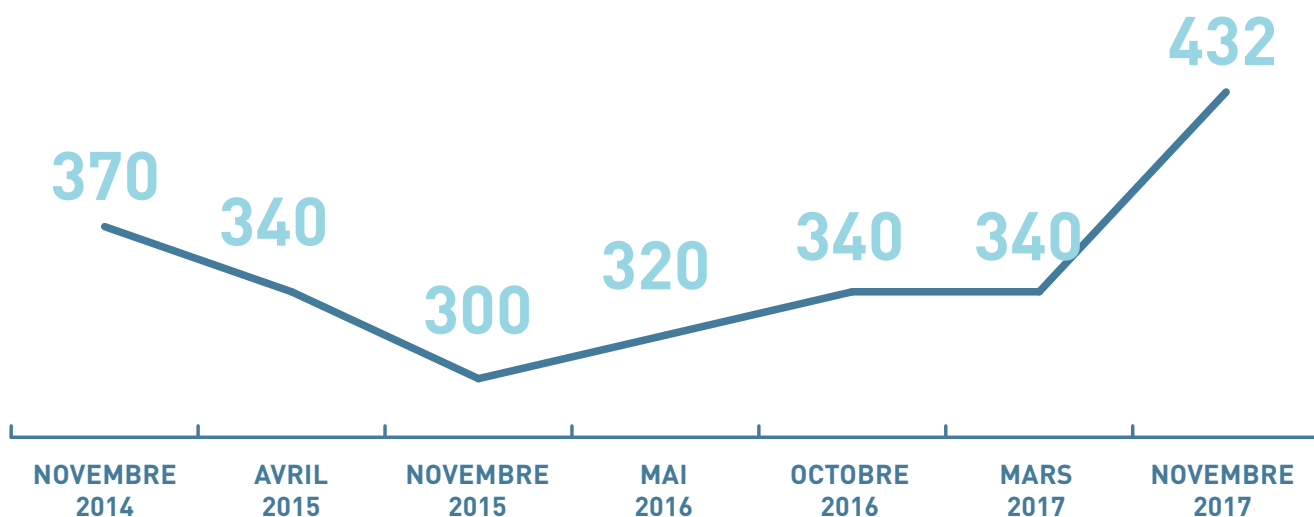
POURCENTAGE DE PERSONNES
AYANT ENVIE D'ENTREPRENDRE
AU SEIN DE LA POPULATION
FRANÇAISE



12%

POURCENTAGE DE PERSONNES AYANT
UN PROJET CONCRET
D'ENTREPRISE AU SEIN DE LA
POPULATION FRANÇAISE

ÉVOLUTION DE L'INDICE



L' «ENTREPRENEUR MODÈLE» SELON LE GRAND PUBLIC



PROFIL / EXPÉRIENCES :

Entrepreneur responsable

sensible aux enjeux sociaux et environnementaux

Créateur qui invente

un nouveau produit ou un nouveau concept

Visionnaire qui anticipe les évolutions de la société et les attentes des gens

Entrepreneur charismatique, sympathique, proche des gens

Chômeur ou un ancien salarié
en reconversion

Un entrepreneur créant une entreprise dans une **zone rurale**

Expert particulièrement doué dans son domaine

Une femme / de plus de 40 ans avec une expérience solide

Un entrepreneur **autodidacte**

QUALITÉS PERSONNELLES :

Écoute et relationnel

Créativité
et imagination

Courage
et prise de risques

PROJET D'ENTREPRISE :

Une entreprise ...

Soucieuse de sa responsabilité **environnementale, sociale et éthique**

Valorisant un **savoir-faire** ancien, en le modernisant

Tournée vers son **territoire**, le local

Valorisant de **nouveaux modes de consommation et d'échanges**

SYNTHÈSE DES ENSEIGNEMENTS

L'ENVIE D'ENTREPRENDRE ATTEINT UN SEUIL HISTORIQUE, PORTÉ PAR UN NOUVEL IMAGINAIRE FRANÇAIS, TRÈS POSITIF, DE L'ENTREPRENEUR ET DE LA SOCIÉTÉ

De quoi la part de dynamisme économique retrouvée en France est-elle le nom ?

De manière spectaculaire, trois ans après sa création, l'indice Idinvest Partners « Entreprendre » atteint son plus haut niveau historique (432), porté par un « alignement des planètes » inédit : des améliorations économiques notables et une nouvelle donne politique.

Mais l'essentiel de ce qui se joue aujourd'hui n'est pas là ; cette nouvelle livraison du baromètre révèle une rupture spectaculaire de l'imaginaire français : après des décennies qui ont érigé le politique en créateur de l'avenir, c'est désormais l'entrepreneur qui, pour les Français, endosse cette mission fondamentale.

Une vocation entrepreneuriale et des projets concrets d'entreprises qui progressent parallèlement

L'entrepreneuriat a toutes les cartes en main pour se développer fortement au cours des mois à venir avec **36% des Français ayant envie de créer leur entreprise (+2)** et **32% d'entre eux ayant déjà un projet concret de création d'entreprise (+3)**, portant l'indice Idinvest Partners « Entreprendre » à 432, en forte hausse de 92 points depuis le mois de mars 2017.



Des facteurs d'explication conjoncturels : une activité économique porteuse, un contexte politique jugé plus favorable

Plusieurs facteurs expliquent une telle progression de l'indice :

- La première explication est **économique**. De nombreux indicateurs étant passés au vert, le moment est jugé favorable à la création d'entreprise : **26% des personnes souhaitant créer leur entreprise pensent que la conjoncture économique de la France est aujourd'hui un atout (+12 points depuis mars)** et 63% pensent que l'activité du secteur dans lequel ils souhaitent créer leur entreprise est également favorable actuellement (+5) ;
- La seconde explication est **politique**. Alors que la dernière mesure de l'indice avait eu lieu en mars dernier, avec des incertitudes fortes liées à la période électorale, l'élection d'un nouveau Président de la République et d'une nouvelle majorité (perçus à plusieurs égards comme « pro-business ») suscite également un « désir d'entreprendre » : ainsi **34% des personnes souhaitant créer leur entreprise considèrent la politique actuelle comme un atout, en très forte hausse de 22 points.**

La grande rupture : l'avènement d'un nouvel imaginaire français de l'entrepreneur et de la société

Au-delà des aspects conjoncturels, c'est en réalité le cœur de l'imaginaire français qui, progressivement, accomplit une révolution.

Historiquement, depuis la Révolution française, le politique a été érigé en instituteur de l'avenir : c'est par l'action politique que la France faisait advenir le « monde d'après » ; et cet imaginaire puissant a forgé l'identité culturelle de la France sur l'ensemble des dix-neuvième et vingtième siècles.

Aujourd'hui, ce qu'illustre cette enquête consiste en l'avènement d'un nouvel imaginaire : si le politique est de moins en moins investi d'une capacité à réinventer l'avenir, c'est désormais à l'entrepreneur qu'est dévolue cette mission majeure.

Les chiffres sont singulièrement éloquents : les trois quarts (75%) des Français (et pas uniquement des personnes ayant l'envie d'entreprendre) estiment que « les entrepreneurs qui créent leur entreprise aujourd'hui en France participent à transformer le pays en inventant le monde et les modes de vie de demain.»



De manière corrélative, les trois quarts des Français également (75%) affirment que « les entrepreneurs qui créent leur entreprise aujourd’hui en France constituent des modèles pour le reste de la société ».

Ces scores si élevés signent, certes, pour une large part le déclin du politique ; ils illustrent également la perception massive d’un besoin d’entrepreneurs pour « relancer l’économie locale au sein des territoires » (88%), pour « inventer de nouveaux modèles économiques plus responsables » (85%), pour « développer de nouveaux modes de consommation et de production » (84%), pour « relancer la production et l’industrie française » (83%) et pour « trouver des solutions aux problèmes environnementaux » (80%). Ainsi le besoin d’entrepreneurs et le rôle assigné à ces derniers pour forger le monde de demain, s’expliquent-ils pour une large part par l’aspiration à un nouveau monde économique et social, que les entreprises, par leur champ de compétence, sont à même de créer.

Ce contexte actuel, cette vision nouvelle, plaide en faveur de progressions des vocations entrepreneuriales, de plus en plus **justifiées par des aspirations à la liberté et l’indépendance (51%, +5), à l’épanouissement personnel (43%, +7) ou encore à la volonté de vivre une aventure et des défis (22%, +5)**. Autant de « nouvelles aspirations au travail » qui portent aujourd’hui l’entrepreneuriat tout comme elles obligent les grandes entreprises à se réinventer pour répondre aux attentes de leurs salariés.

Quel serait donc le profil de cet « entrepreneur modèle » ?

Cet « entrepreneur modèle » admiré par l'opinion publique n'est pas nécessairement celui que l'on croit, ou que l'on imagine spontanément :

- Plus que la valeur du travail ou une expertise technique, il possède des **qualités relationnelles, d'écoute, mais aussi une « créativité »** et une imagination, indispensables pour inventer le monde de demain ;
- Il s'agit donc d'un **entrepreneur « responsable »** avant tout, mais aussi **« charismatique »** et proche des gens, **« créateur »** et **« visionnaire »** ;
- Plutôt qu'un jeune sortant d'une grande école, ou d'un créateur de start-up dans le digital, l'opinion publique valorise davantage **les parcours atypiques, qui peuvent sembler plus méritants : des profils expérimentés, de plus de 40 ans, autodidactes ou en reconversion professionnelle**, créant une activité dans un territoire rural plus que dans les centres urbains. « Il » ou plutôt « elle » serait d'ailleurs plus une femme qu'un homme.

Ces imaginaires concernant l'« entrepreneur modèle » ne sont pas anodins et dessinent en creux un nouvel âge de l'entrepreneuriat : ouvert à tous mais surtout au mérite et aux opportunités de la vie, créatif plus que technique, visionnaire plus que rationnel... Un entrepreneuriat évocateur de promesses : celle d'un monde économique nouveau, valorisant la responsabilité et l'éthique, la créativité et l'imagination. Un entrepreneuriat qui serait donc capable en quelque sorte d'apporter des solutions à la société dans sa globalité, et non aux seuls enjeux économiques.

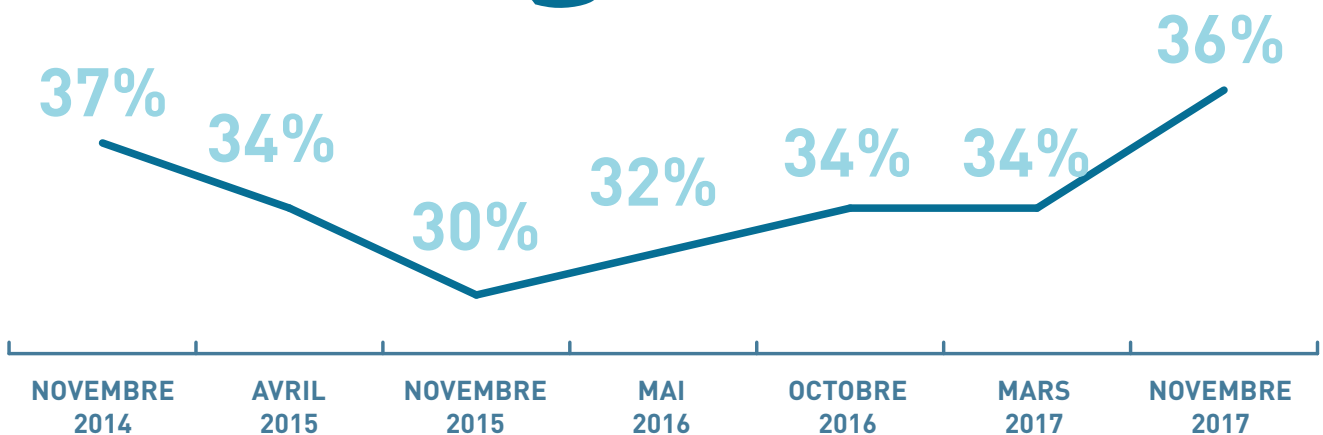
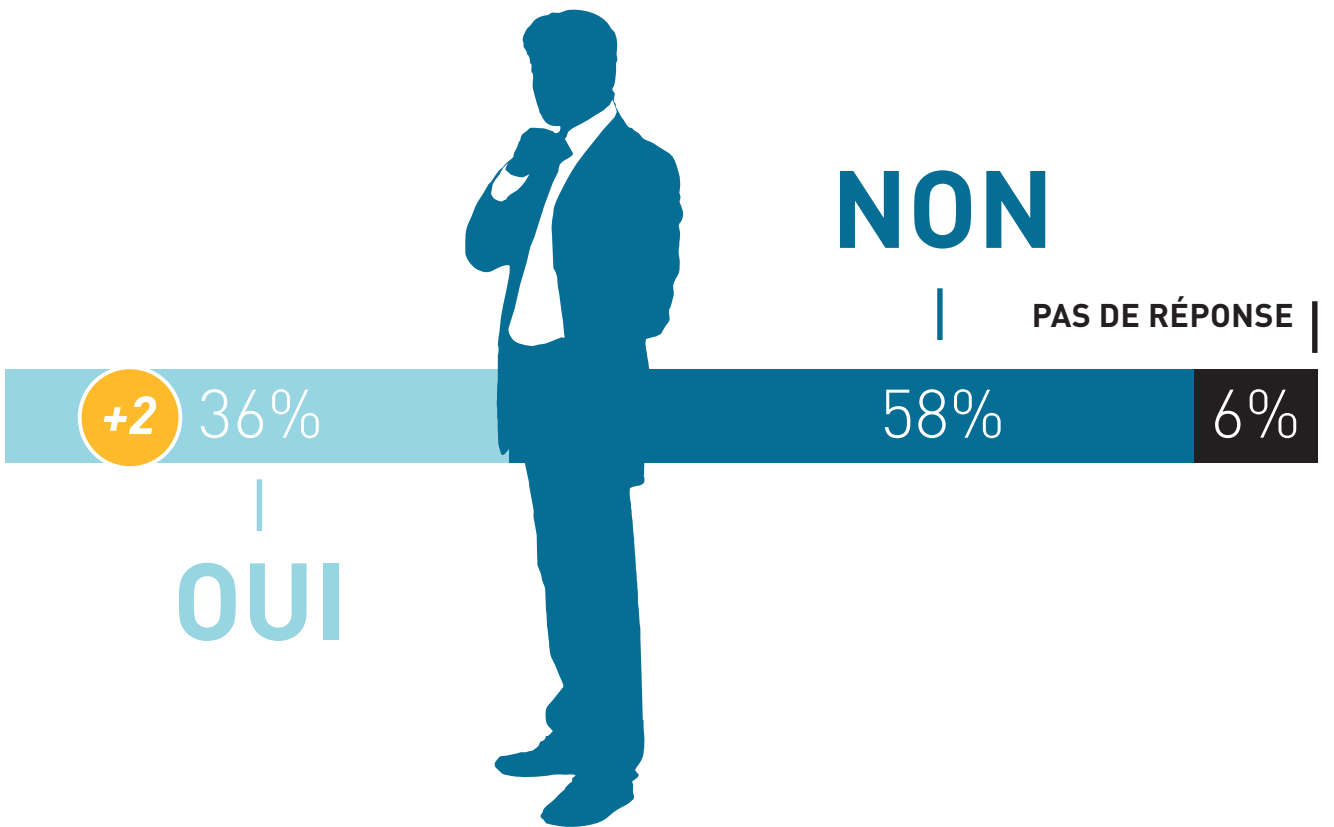
Aurélien Preud'homme et François Miquet-Marty

Viavoice

L'ENVIE D'ENTREPRENDRE

L'ENVIE D'ENTREPRENDRE

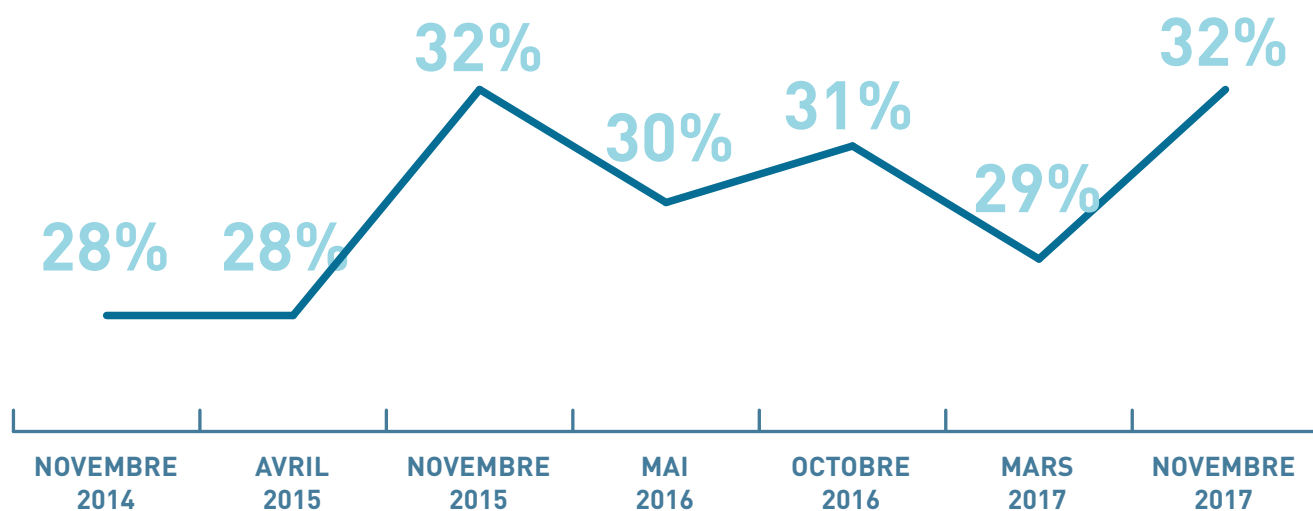
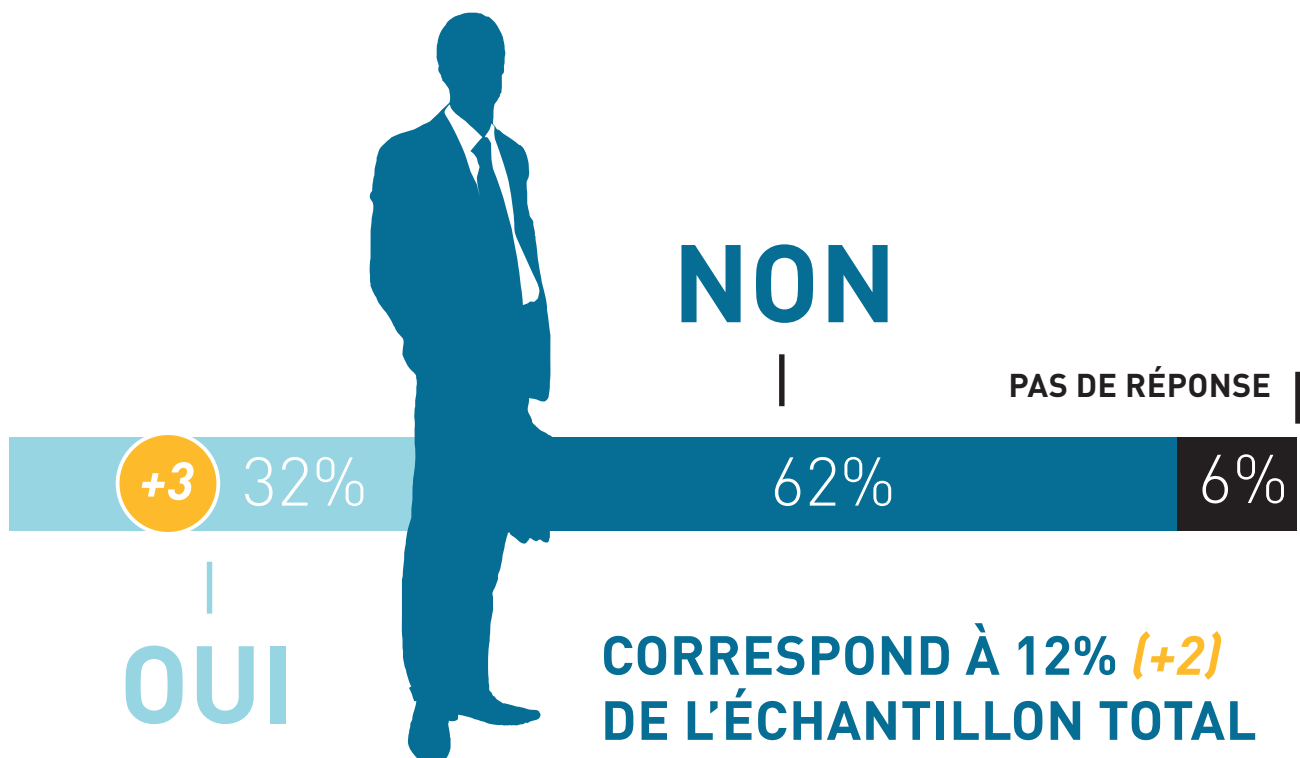
ACTUELLEMENT, SI VOUS EN AVIEZ LA POSSIBILITÉ, AURIEZ-VOUS ENVIE D'ENTREPRENDRE, C'EST-À-DIRE DE CRÉER VOTRE PROPRE ENTREPRISE ?



BASE : ECHANTILLON REPRÉSENTATIF DE LA POPULATION FRANÇAISE

LES PROJETS CONCRETS DE CRÉATION D'ENTREPRISE

ACTUELLEMENT, AVEZ-VOUS UN PROJET CONCRET DE CRÉATION D'ENTREPRISE, QUE VOUS ENVISAGEZ DE RÉALISER AU PLUS TARD DANS UN AN ?



BASE : PERSONNES AYANT ENVIE D'ENREPRENDRE

LES FACTEURS INCITATIFS CONJONCTURELS

DIRIEZ-VOUS QUE CHACUN DES POINTS SUIVANTS EST ACTUELLEMENT PLUTÔT UN ATOUT OU PLUTÔT UN FREIN POUR CRÉER SON ENTREPRISE ?

• **UN ATOUT** • **UN FREIN** • **PAS DE RÉPONSE**

RAPPELS

L'ÉVOLUTION DES MODES DE VIE ET DES MODES DE CONSOMMATION

MARS 2017 OCT. 2016 MAI 2016



63% 64% 65%

L'ACTIVITÉ DU SECTEUR DANS LEQUEL VOUS SOUHAITERIEZ ENTREPRENDRE



58% 61% 63%

LA POLITIQUE ACTUELLE DU PRÉSIDENT ET DU GOUVERNEMENT



12% 15% 14%

LA CONJONCTURE ÉCONOMIQUE MONDIALE



22% 20% 21%

LA CONJONCTURE ÉCONOMIQUE DE LA FRANCE



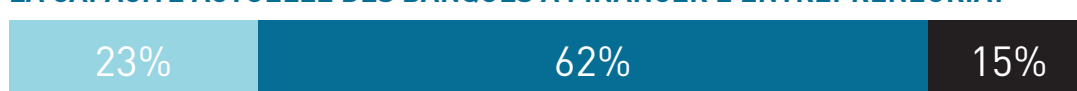
14% 14% 13%

LA CONJONCTURE ÉCONOMIQUE EUROPÉENNE



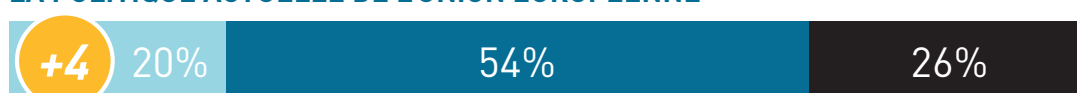
20% 16% 18%

LA CAPACITÉ ACTUELLE DES BANQUES À FINANCER L'ENTREPRENEURIAT



21% 23% 20%

LA POLITIQUE ACTUELLE DE L'UNION EUROPÉENNE



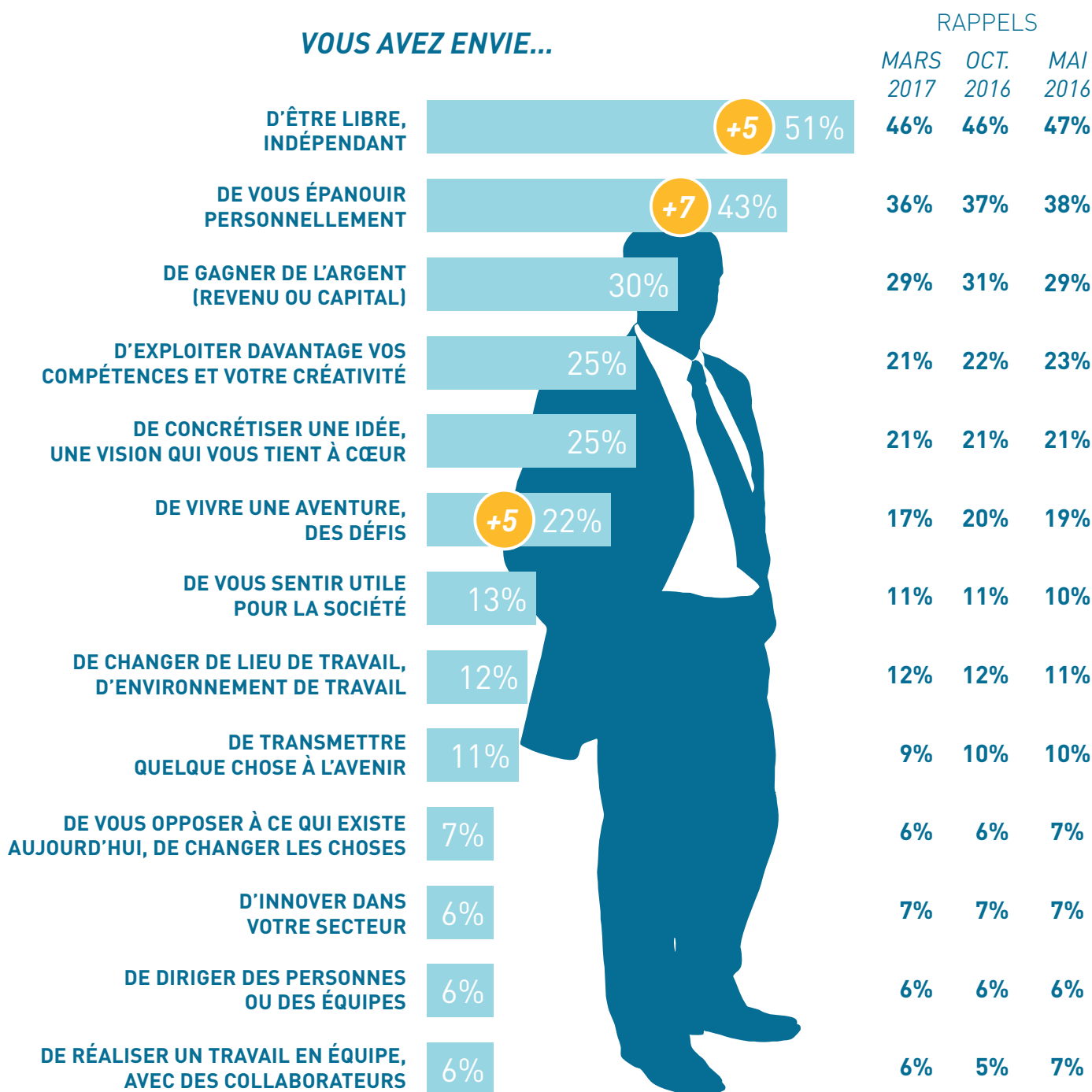
16% 16% 17%

BASE : PERSONNES AYANT ENVIE D'ENTREPRENDRE

LES RAISONS DE L'ENVIE D'ENTREPRENDRE

QUELLES SONT TOUTES LES RAISONS QUI VOUS DONNENT ACTUELLEMENT ENVIE D'ENTREPRENDRE ?

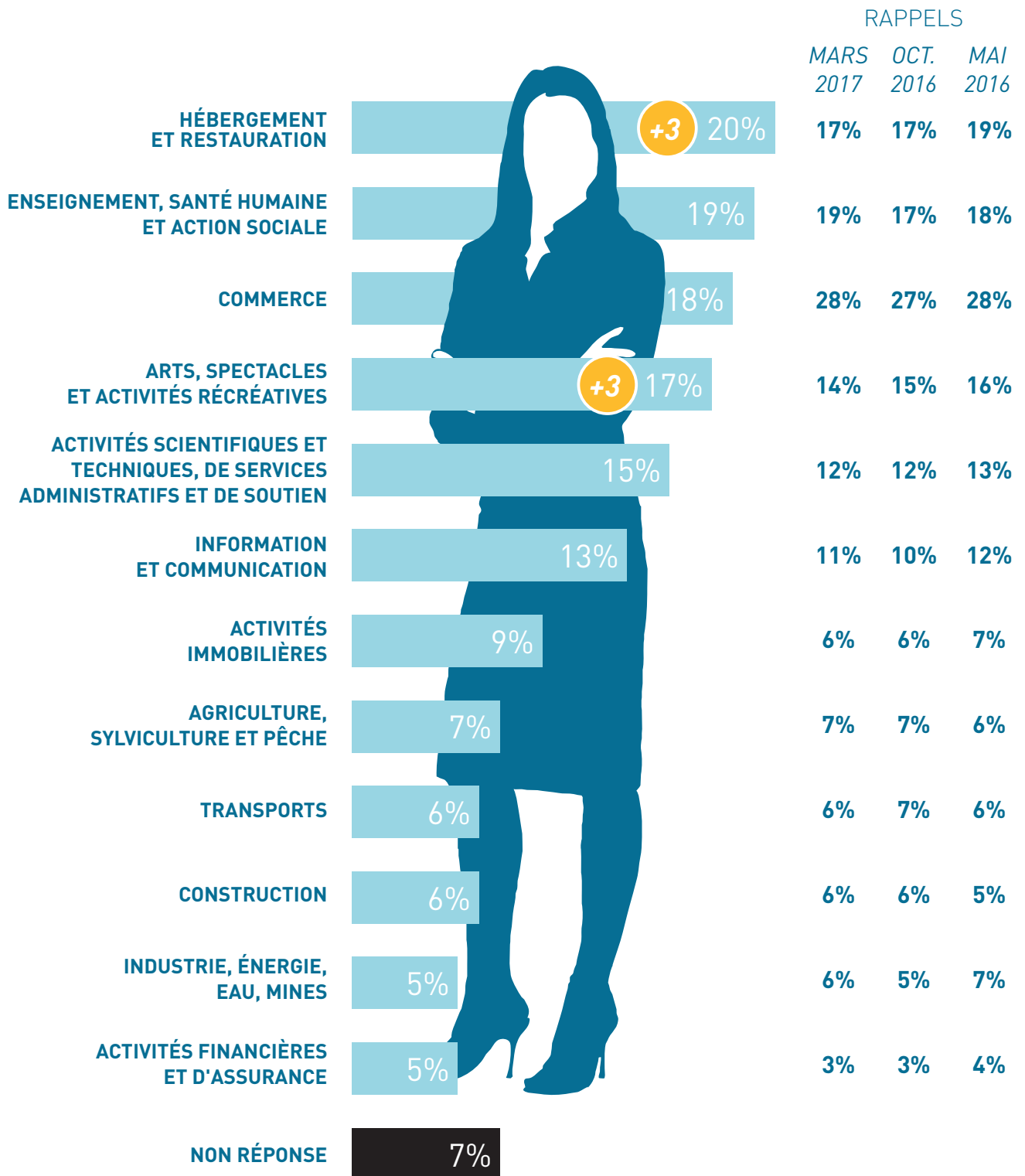
TROIS RÉPONSES POSSIBLES, TOTAL SUPÉRIEUR À 100%



BASE : PERSONNES AYANT ENVIE D'ENTREPRENDRE

LE SECTEUR D'ACTIVITÉ ENVISAGÉ

DANS QUEL(S) SECTEUR(S) D'ACTIVITÉ AURIEZ-VOUS ENVIE DE CRÉER VOTRE ENTREPRISE ?

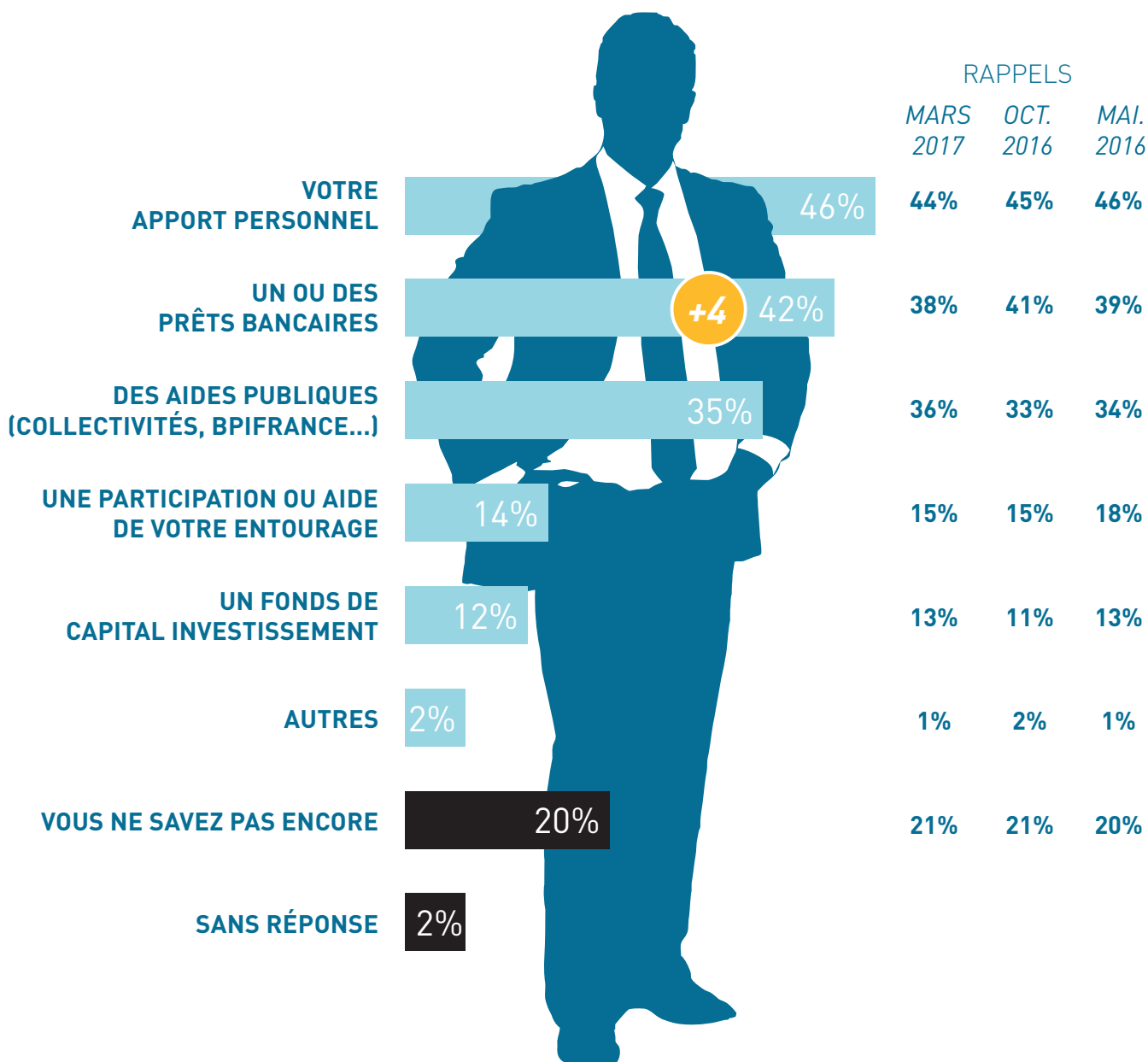


BASE : PERSONNES AYANT ENVIE D'ENTREPRENDRE

LES SOURCES DE FINANCEMENT

QUELLES SOURCES DE FINANCEMENT AIMERIEZ-VOUS MOBILISER POUR LA CRÉATION DE VOTRE ENTREPRISE ?

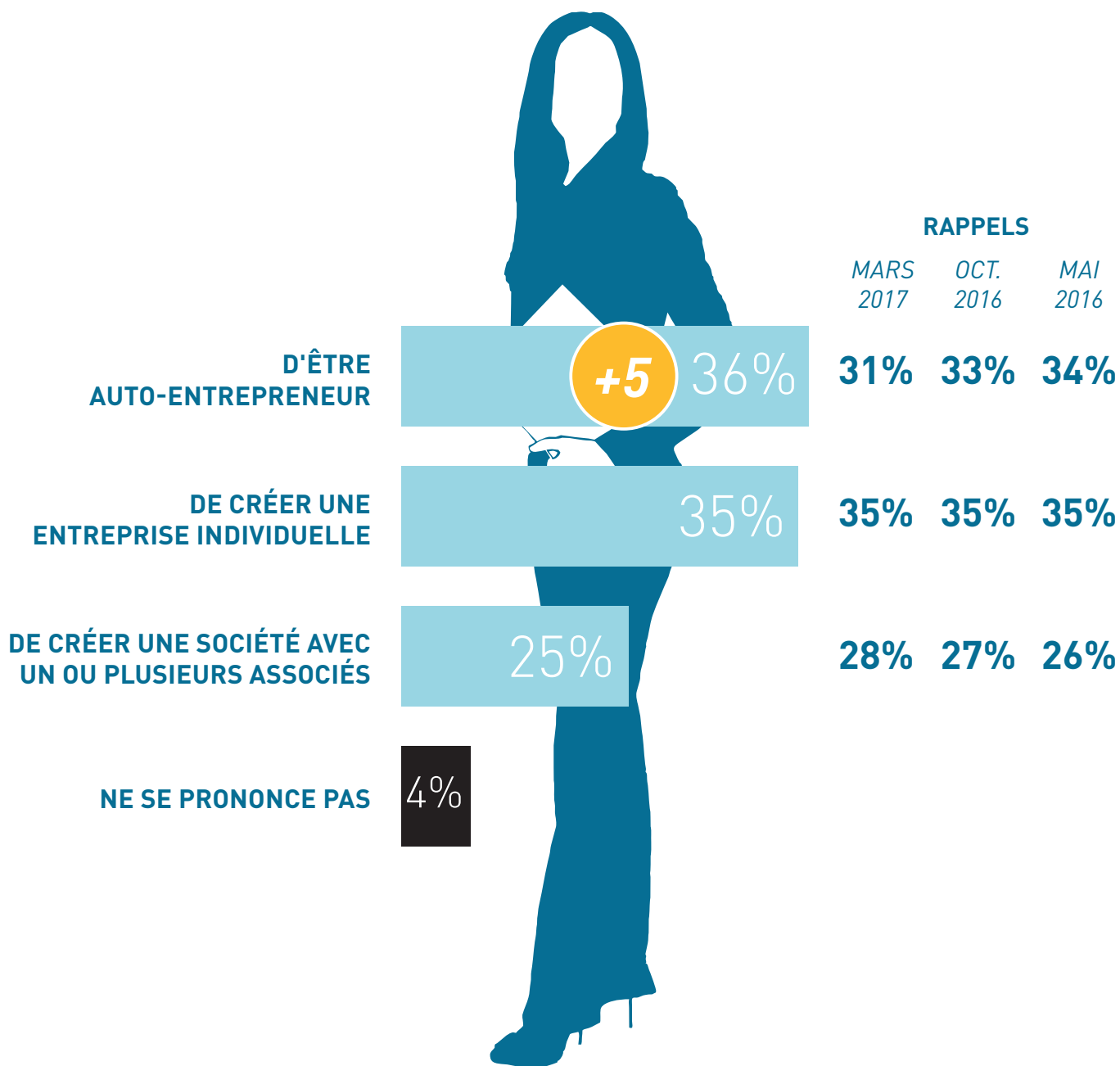
PLUSIEURS RÉPONSES POSSIBLES, TOTAL SUPÉRIEUR À 100%



BASE : PERSONNES AYANT ENVIE D'ENTREPRENDRE

LE TYPE D'ENTREPRISE ENVISAGÉ

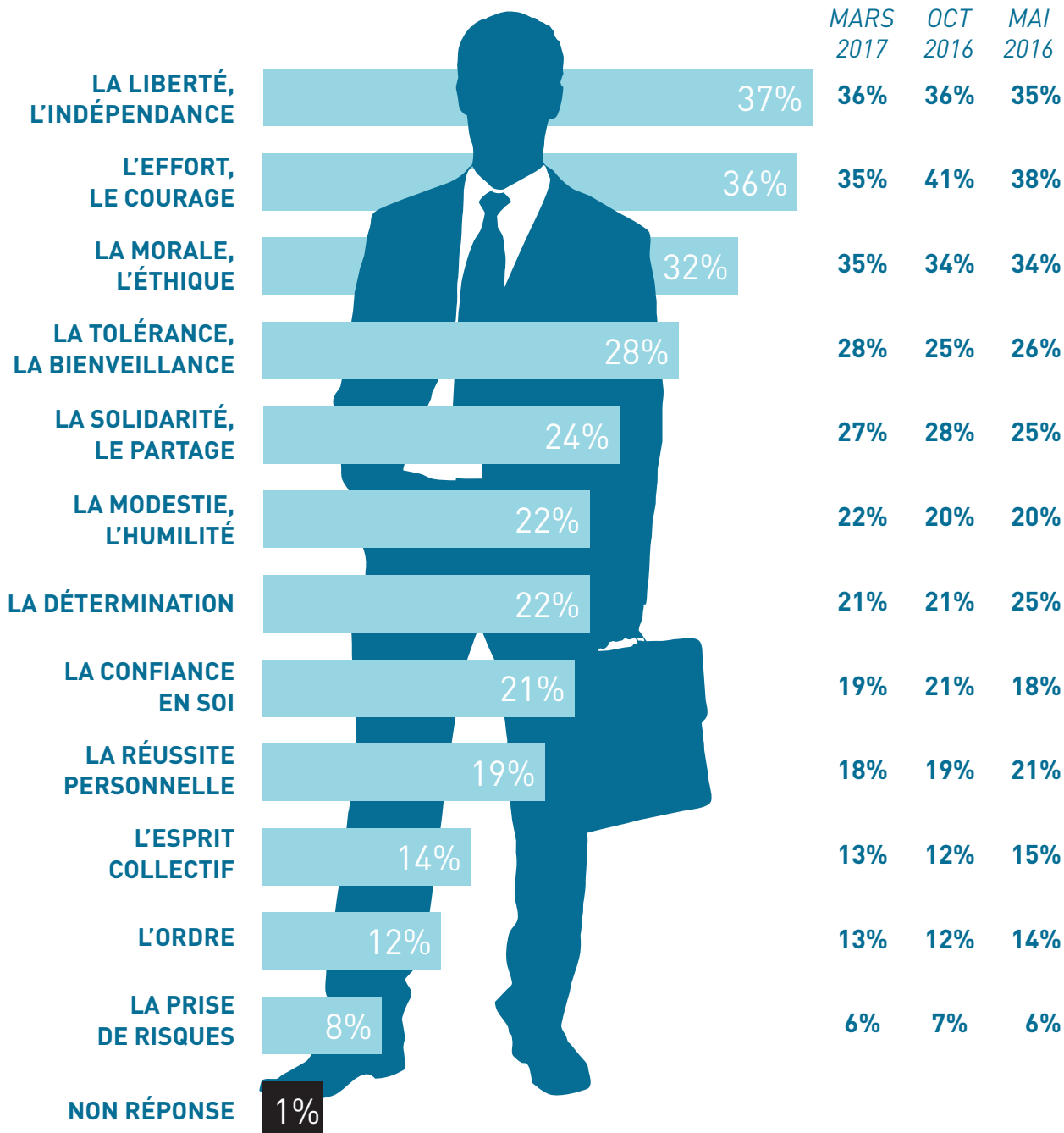
CONCRÈTEMENT, AURIEZ-VOUS ENVIE...



LES VALEURS PERSONNELLES

À TITRE PERSONNEL, QUELLES SONT LES PRINCIPALES VALEURS AUXQUELLES VOUS ÊTES ATTACHÉ ?

TROIS RÉPONSES POSSIBLES, TOTAL SUPÉRIEUR À 100%

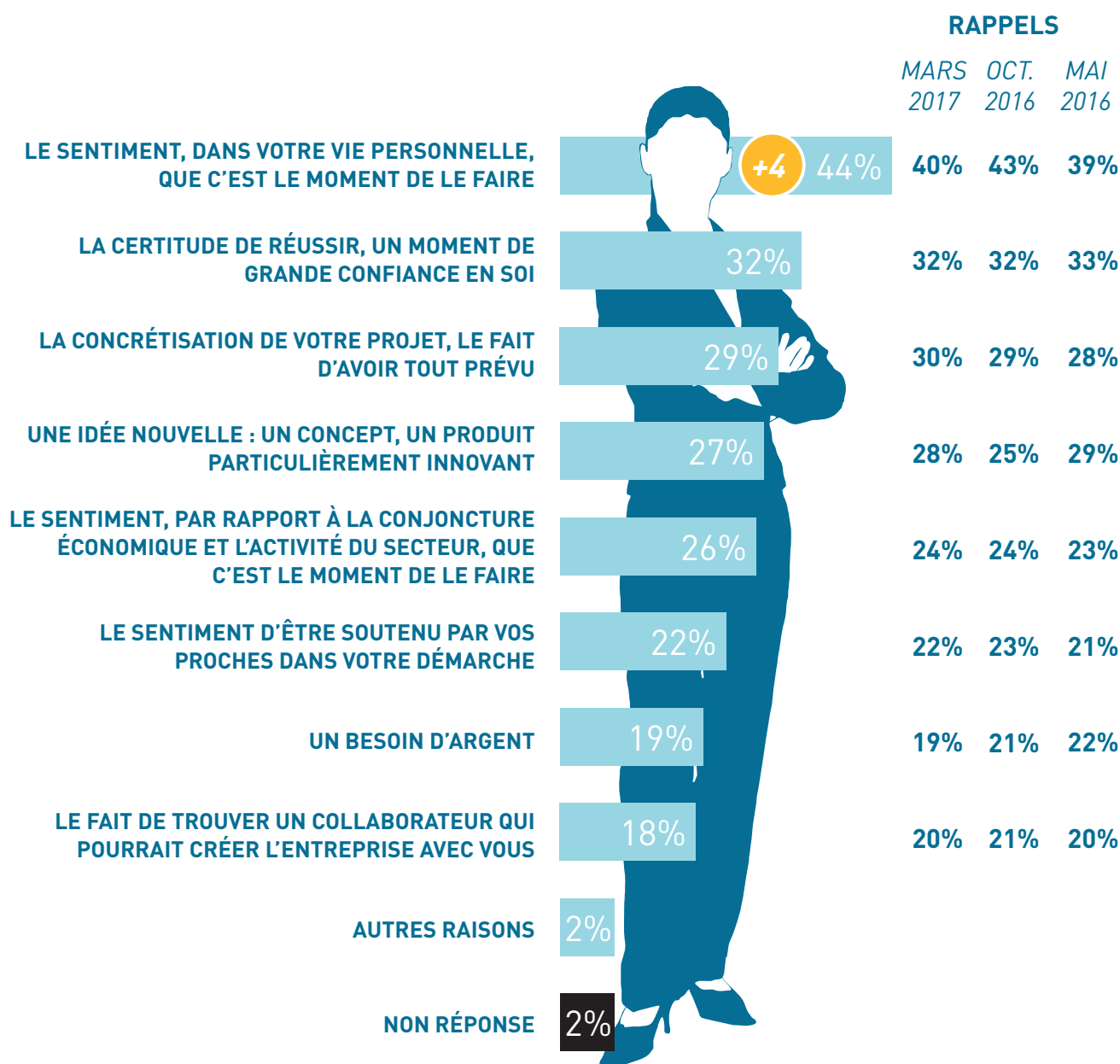


BASE : PERSONNES AYANT ENVIE D'ENTREPRENDRE

LA PRISE DE DÉCISION, LE DÉCLIC NÉCESSAIRE À LA CRÉATION D'ENTREPRISE

AU FINAL, QU'EST-CE QUI POUR VOUS PROVOQUERA LA DÉCISION FINALE DE CRÉER VOTRE ENTREPRISE ET LE LANCEMENT DE VOTRE PROJET ?

PLUSIEURS RÉPONSES POSSIBLES, TOTAL SUPÉRIEUR À 100%



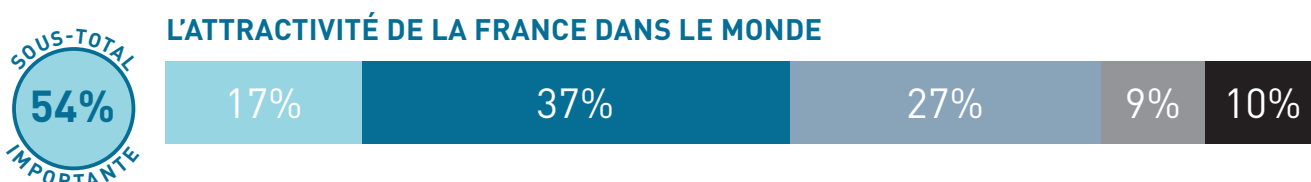
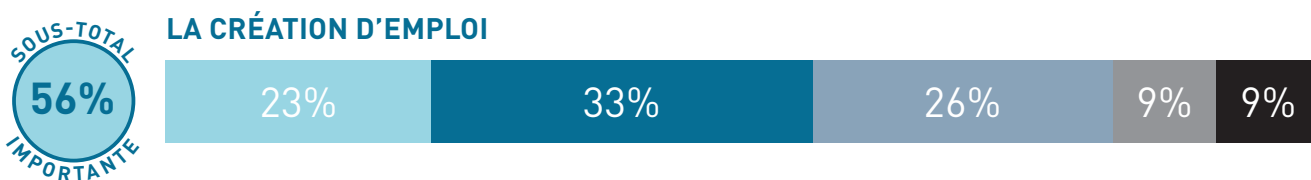
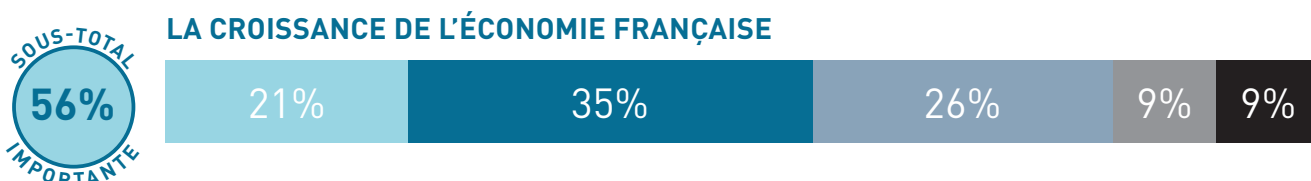
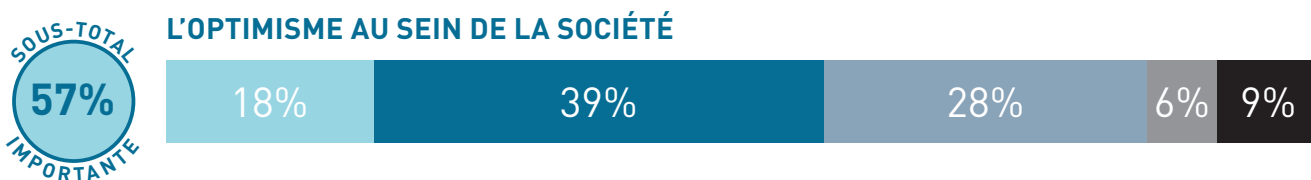
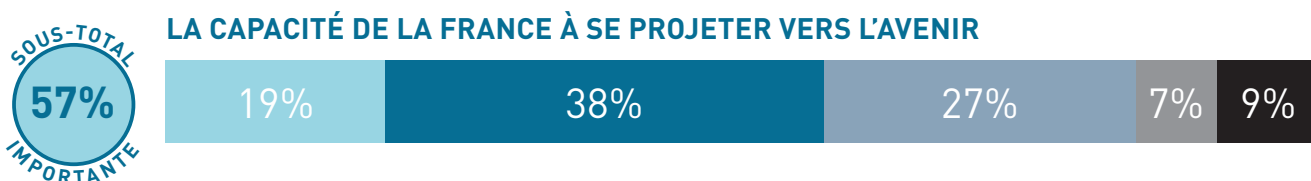
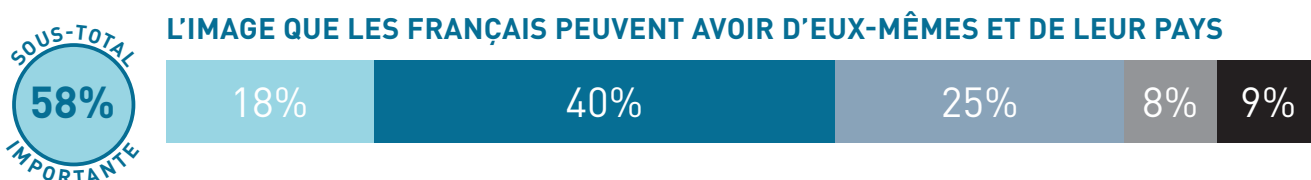
BASE : PERSONNES AYANT ENVIE D'ENREPRENDRE

L'ENTREPRENEUR, UN MODÈLE POUR LA SOCIÉTÉ ?

L'IMPACT DE L'ENTREPRENEURIAT SUR L'ÉCONOMIE ET LA SOCIÉTÉ

DIRIEZ-VOUS QUE L'ENTREPRENEURIAT ET LA CRÉATION D'ENTREPRISE PARTICIPENT DE MANIÈRE TRÈS IMPORTANTE, ASSEZ IMPORTANTE, ASSEZ FAIBLE OU TRÈS FAIBLE À... ?

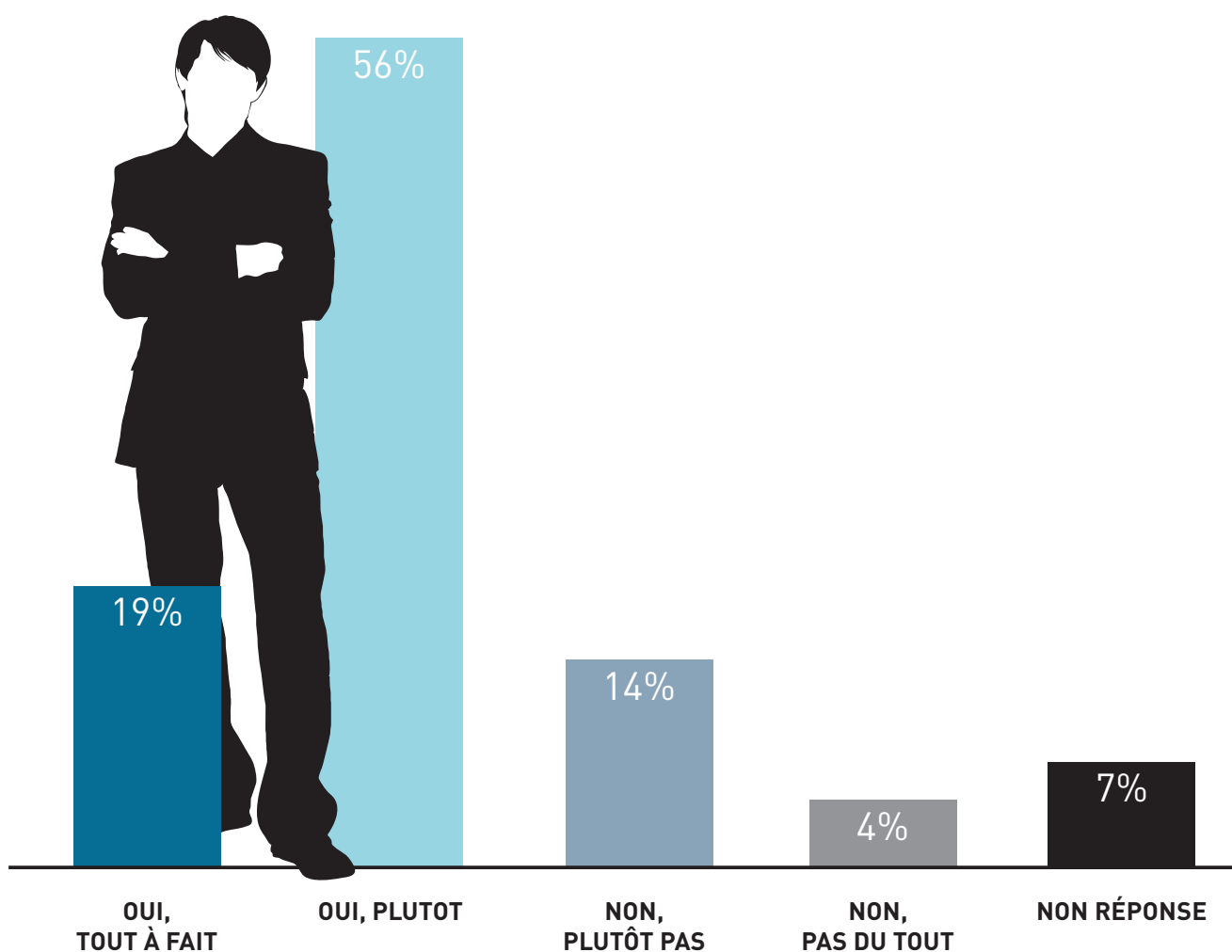
• TRÈS IMPORTANTE • ASSEZ IMPORTANTE • ASSEZ FAIBLE • TRÈS FAIBLE • PAS DE RÉPONSE



BASE : ECHANTILLON REPRÉSENTATIF DE LA POPULATION FRANÇAISE

L'ENTREPRENEUR MODÈLE

DIRIEZ-VOUS QUE LES ENTREPRENEURS QUI CRÉENT LEUR ENTREPRISE AUJOURD'HUI EN FRANCE CONSTITUENT DES MODÈLES POUR LE RESTE DE LA SOCIÉTÉ ?



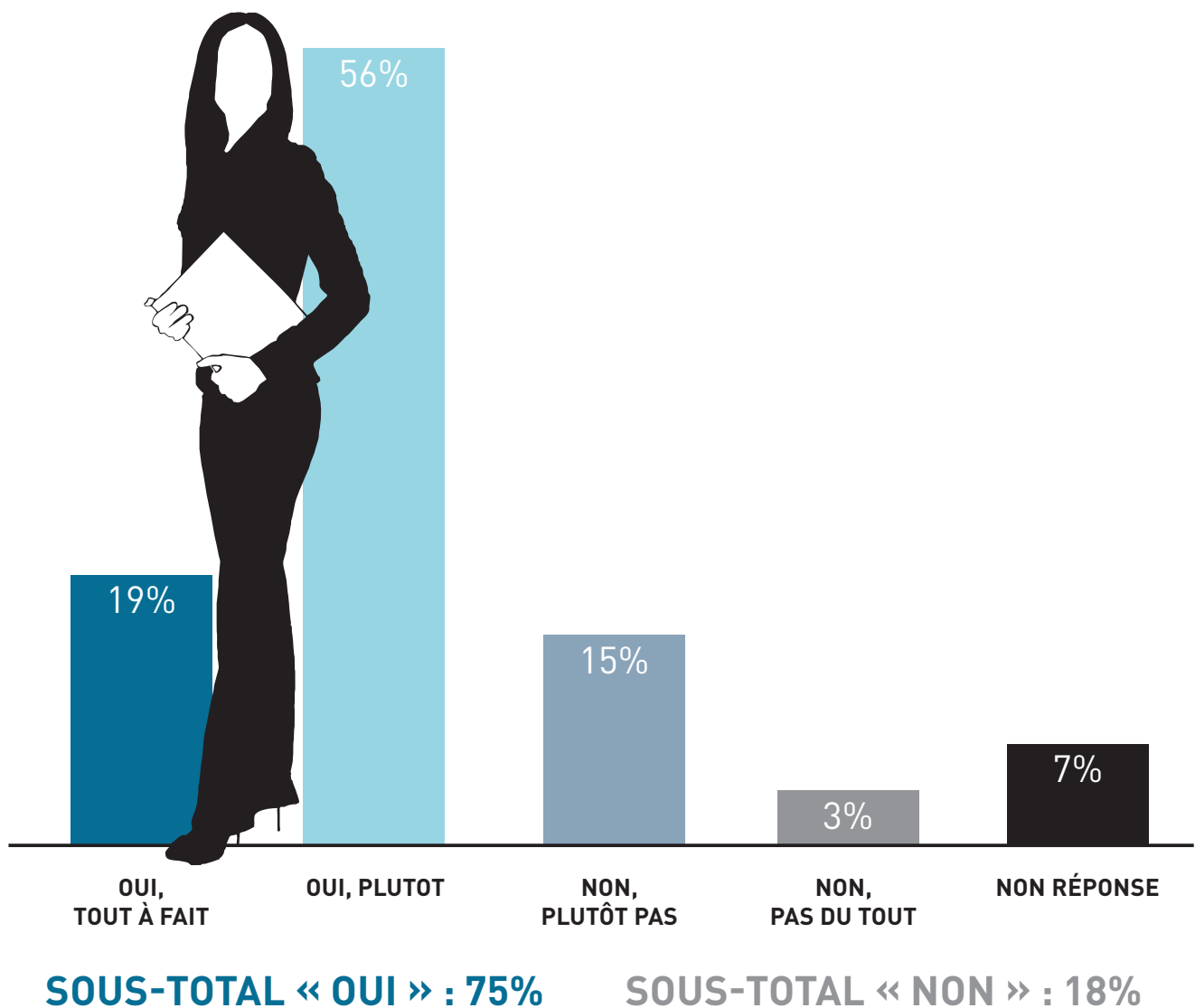
SOUS-TOTAL « OUI » : 75%

SOUS-TOTAL « NON » : 18%

BASE : ECHANTILLON REPRÉSENTATIF DE LA POPULATION FRANÇAISE

L'ENTREPRENEUR INVENTEUR DES MODES DE VIE DE DEMAIN

DIRIEZ-VOUS QUE LES ENTREPRENEURS QUI CRÉENT LEUR ENTREPRISE AUJOURD'HUI EN FRANCE PARTICIPENT À TRANSFORMER LE PAYS EN INVENTANT LE MONDE DE DEMAIN ET LES MODES DE VIE DE DEMAIN ?

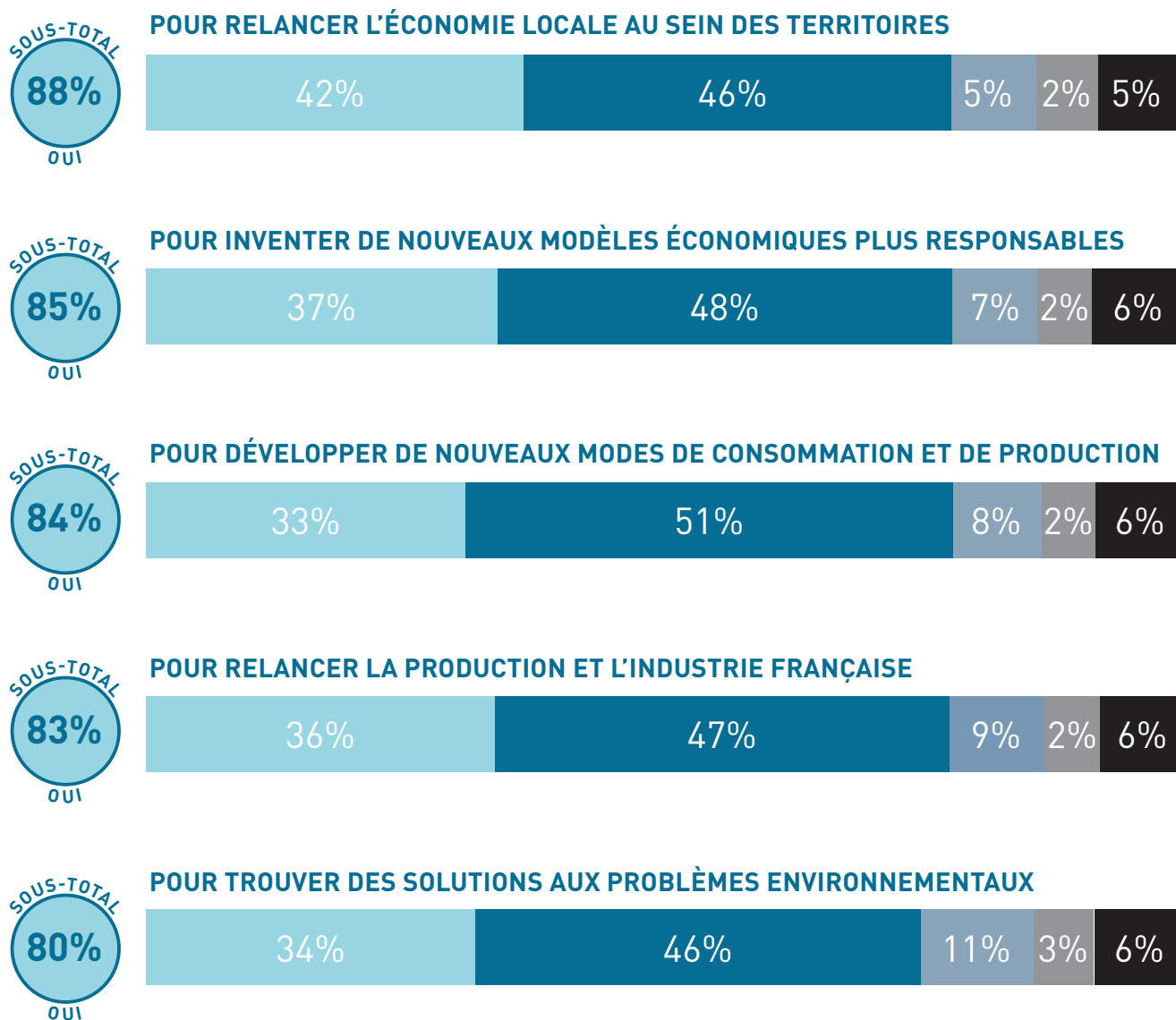


BASE : ECHANTILLON REPRÉSENTATIF DE LA POPULATION FRANÇAISE

L'ENTREPRENEUR UTILE À LA SOCIÉTÉ

SELON VOUS, LA FRANCE A-T-ELLE BESOIN DE NOUVEAUX ENTREPRENEURS... ?

• OUI, TOUT À FAIT • OUI, PLUTÔT • NON, PLUTÔT PAS • NON, PAS DU TOUT • PAS DE RÉPONSE

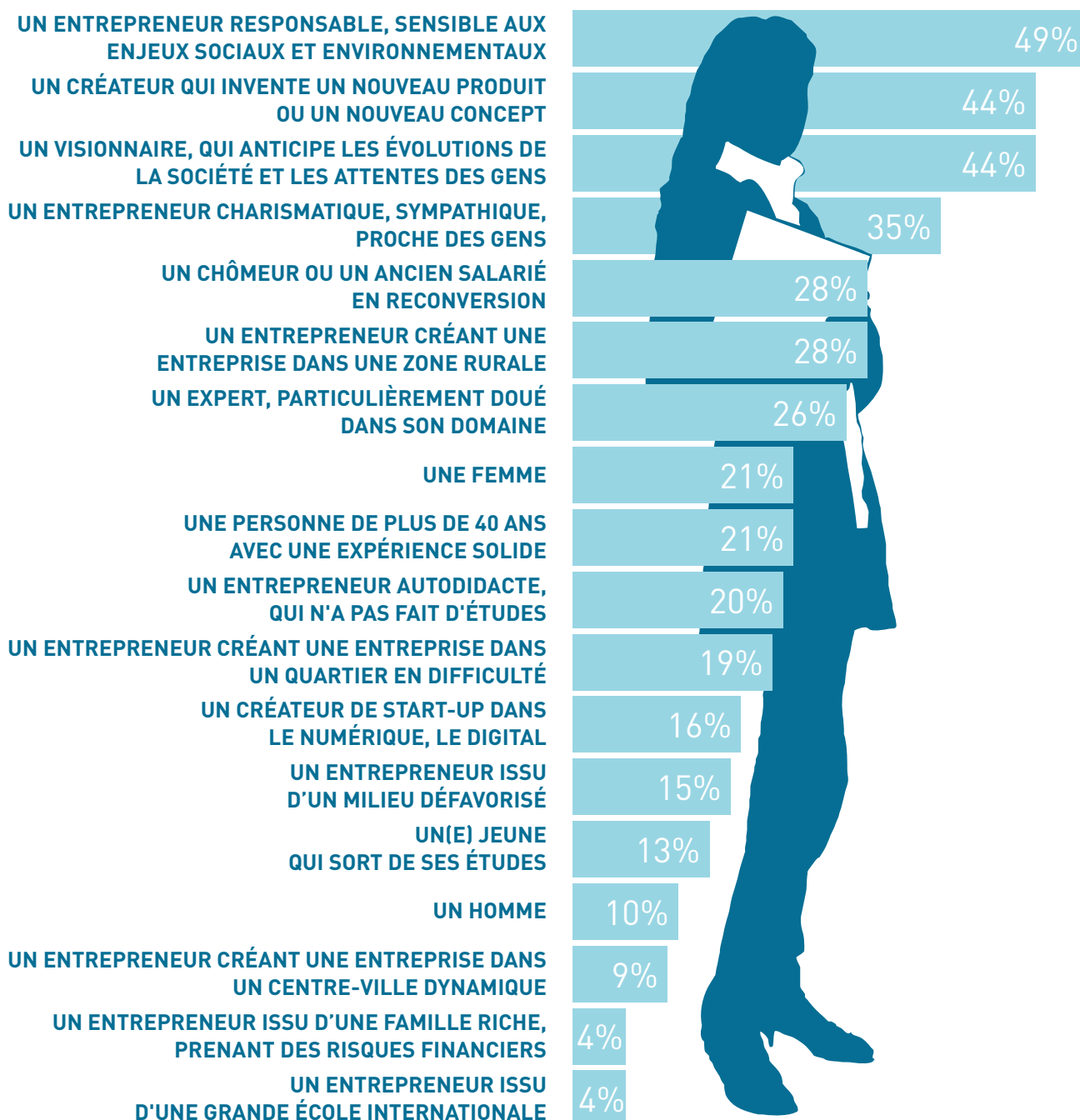


BASE : ECHANTILLON REPRÉSENTATIF DE LA POPULATION FRANÇAISE

LE PORTRAIT DE L' « ENTREPRENEUR MODÈLE »

SON PROFIL

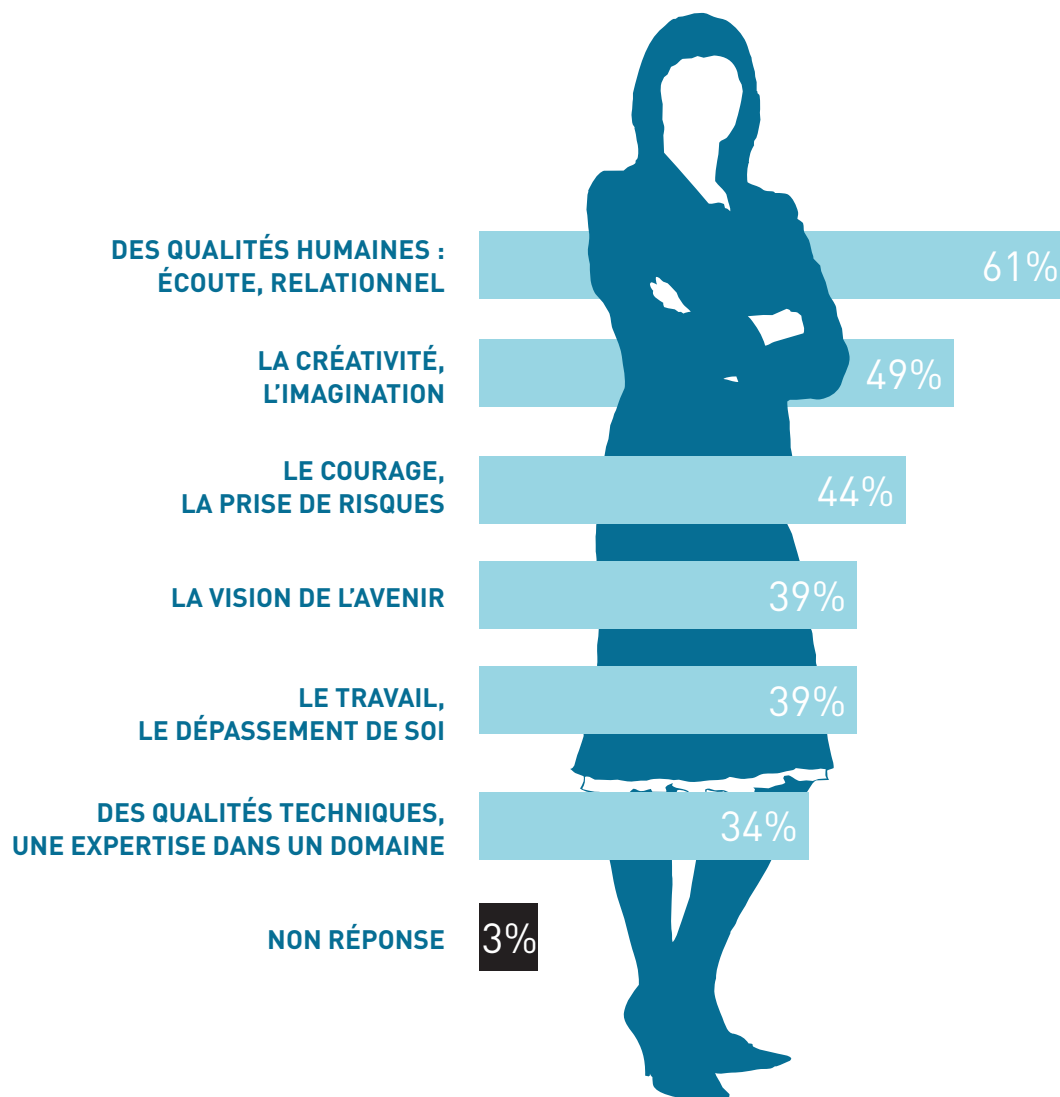
QUEL EST SELON VOUS LE PROFIL D'UN ENTREPRENEUR CONSTITUANT UN MODÈLE POUR LA SOCIÉTÉ ?



BASE : ECHANTILLON REPRÉSENTATIF DE LA POPULATION FRANÇAISE

SES QUALITÉS

QUELLES SONT SELON VOUS LES TROIS PRINCIPALES QUALITÉS D'UN ENTREPRENEUR CONSTITUANT UN MODÈLE POUR LA SOCIÉTÉ ?



SON PROJET D'ENTREPRISE

QUEL EST SELON VOUS LE TYPE D'ENTREPRISE CONSTITUANT UN MODÈLE POUR DEMAIN ?



BASE : ECHANTILLON REPRÉSENTATIF DE LA POPULATION FRANÇAISE



117, AVENUE DES CHAMPS-ÉLYSÉES - 75008 PARIS
+33 (0) 1 58 18 56 56
WWW.IDINVEST.COM