

BAROMÈTRE

ENVIE



d'entreprendre

idinvest
PARTNERS

LE FIGARO
économie

idinvest
PARTNERS

OCTOBRE 2016

TABLE DES MATIÈRES

PRÉSENTATION ET MODALITÉS DE RÉALISATION	5
PRINCIPAUX ENSEIGNEMENTS	6
L'INDICE IDINVEST PARTNERS « ENTREPRENDRE »	6
SYNTHÈSE DES ENSEIGNEMENTS	7
L'ENVIE D'ENTREPRENDRE	12
L'ENVIE D'ENTREPRENDRE	12
LES RAISONS DE L'ENVIE D'ENTREPRENDRE	13
LE SECTEUR D'ACTIVITÉ ENVISAGÉ	14
LES SOURCES DE FINANCEMENT	15
LES VALEURS PERSONNELLES	16
LES FACTEURS D'INCITATION CONJONCTURELS	17
LE TYPE D'ENTREPRISE ENVISAGÉ	19
LE PROJET D'ENTREPRISE	20
LES « FACTEURS DÉCLENCHEURS » :	21
L'ABSENCE DE PROJET D'ENTREPRISE	22
LES FACTEURS DISSUASIFS	23
L'ENTREPRENEURIAT DANS LE DÉBAT PUBLIC	24
L'IMPACT DE L'ENTREPRENEURIAT SUR L'ÉCONOMIE	24
L'IMPORTANCE L'ENTREPRENEURIAT DANS LE DÉBAT PUBLIC	25
L'ENTREPRENEURIAT DANS LA CAMPAGNE PRÉSIDENTIELLE	26
LES PRINCIPALES MESURES ATTENDUES	27
LES MESURES JUGÉES PRIORITAIRES	28
LES CANDIDATS ET L'ENTREPRENEURIAT	29
L'ENTREPRENEURIAT ET LA FISCALITÉ	30

PRÉSENTATION ET MODALITÉS DE RÉALISATION

PRÉSENTATION :

Idinvest Partners et Le Figaro présentent la 5^{ème} vague de l'observatoire exclusif consacré à l'envie d'entreprendre.

Cet observatoire semestriel consiste en une étude d'opinion menée auprès d'un vaste échantillon représentatif de la population française (5 004 personnes), au sein duquel les opinions des entrepreneurs sont regardées en priorité, qu'il s'agisse des aspirants à l'entrepreneuriat (personnes ayant la volonté de créer une entreprise) ou des personnes déjà engagées dans un projet concret de création d'entreprise.

MODALITÉS DE RÉALISATION :

Sondage réalisé par Viavoice pour Idinvest Partners et Le Figaro, en ligne, du 19 au 26 septembre 2016.

Échantillon de 5 004 personnes, représentatif de la population française âgée de 18 ans et plus.

Représentativité par la méthode des quotas appliquée aux critères suivants : sexe, âge, profession de la personne de référence au sein du foyer, région et catégorie d'agglomération.

PRINCIPAUX ENSEIGNEMENTS

L'INDICE IDINVEST PARTNERS « ENTREPRENDRE »



L'indice est réalisé lors de chaque vague d'enquête afin d'en évaluer les évolutions au cours du temps.
L'indice est calculé de la manière suivante :

34%

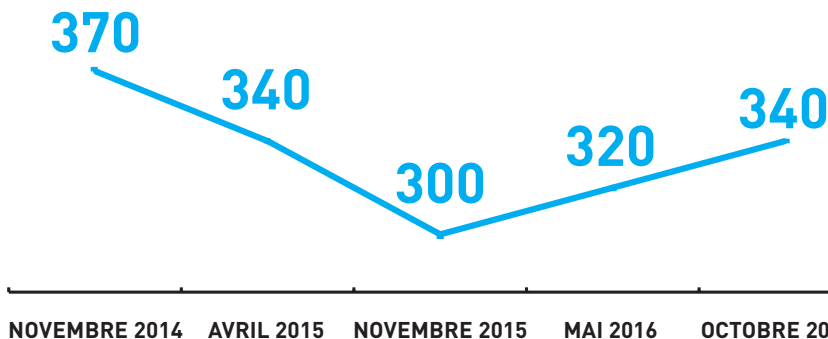
POURCENTAGE DE PERSONNES
AYANT ENVIE D'ENTREPRENDRE
AU SEIN DE LA POPULATION
FRANÇAISE



10%

POURCENTAGE DE PERSONNES
AYANT UN PROJET CONCRET
D'ENTREPRISE AU SEIN DE LA
POPULATION FRANÇAISE

ÉVOLUTION DE L'INDICE



SYNTHÈSE DES ENSEIGNEMENTS



À un mois des Primaires de la droite et à six mois de l'élection présidentielle...

LES FRANÇAIS DÉPLORENT QUE L'ENTREPRENEURIAT NE SOIT PAS PLUS PRÉSENT DANS LA CAMPAGNE PRÉSIDENTIELLE

L'envie d'entreprendre enregistre une nouvelle hausse après celle du premier semestre.

L'indice Iinvest Partners atteint ainsi 340 en octobre, en hausse de 20 points.

Une évolution d'autant plus significative qu'elle intervient dans un contexte compliqué : si les taux d'intérêts au plus bas peuvent constituer une incitation à créer son entreprise actuellement, les indicateurs économiques incitent dans le même temps à la prudence, puisque la croissance a reculé au second trimestre et que le chômage continue de progresser.

Mais au-delà de ces éléments de conjoncture, les Français et les entrepreneurs regrettent surtout le manque de soutien à l'entrepreneuriat de la part des responsables politiques.

SYNTHÈSE DES ENSEIGNEMENTS



Parler davantage de l'entrepreneuriat et de la création d'entreprise dans le débat public : une attente forte de la part des Français

Ainsi l'opinion publique considère que l'entrepreneuriat est un sujet trop peu évoqué aujourd'hui :

- Par ailleurs, seuls 15 % pensent que les candidats à l'élection présidentielle mettent suffisamment en avant, dans leur programme, des propositions permettant de développer l'entrepreneuriat et la création d'entreprise, contre 73 % affirmant l'inverse.

- Enfin, les candidats à la Primaire de la droite ne sont pas tellement mieux perçus puisque seuls 21 % des Français pensent qu'ils mettent suffisamment en avant l'entrepreneuriat dans leur programme (66 % pensent l'inverse).

Or cette réalité apparaît d'autant plus dommageable aux yeux des Français qu'ils sont pour une grande majorité d'entre eux convaincus de l'importance de la création d'entreprise pour l'économie française, notamment en matière de croissance (66 %) et d'emploi (64 %), mais aussi pour l'attractivité de la France dans le monde (59 %).

SYNTHÈSE DES ENSEIGNEMENTS

Alain Juppé et Emmanuel Macron : deux candidats attendus pour défendre l'entrepreneuriat

Dans ce contexte, deux candidats ressortent comme étant particulièrement crédibles pour porter la voix des entrepreneurs durant la campagne présidentielle :

- Alain Juppé, avec 37 % des Français qui lui font confiance pour défendre l'entrepreneuriat et les créateurs d'entreprises ; ce score est d'autant plus remarquable qu'il dépasse largement celui de tous ses concurrents à la Primaire, puisque seuls 25 % des Français font confiance à François Fillon et Bruno Le Maire, 23 % à Nicolas Sarkozy et 19 % à Nathalie Kosciusko-Morizet.
- Emmanuel Macron, en seconde position, est cité par 33 % des personnes interrogées. Il dépasse en cela tous ses concurrents de gauche ou du centre : François Bayrou (24 %), Arnaud Montebourg (23 %), Manuel Valls (19 %) et surtout François Hollande (13 %).

Surtout, ces résultats consacrant Alain Juppé comme le mieux à même de porter l'entrepreneuriat dans la campagne présidentielle sont d'autant plus significatifs que le maire de Bordeaux arrive en tête y compris chez les sympathisants de gauche (39 %, devant Arnaud Montebourg à 38 % et Emmanuel Macron à 37 %), tout en ressortant plus largement en tête chez les sympathisants de droite et du centre (65 %, devant Emmanuel Macron à 53 % et Nicolas Sarkozy à 52 %).

À noter enfin que Marine Le Pen ne convainc pas plus d'un quart des Français (25 %) sur sa capacité à défendre l'entrepreneuriat, alors même que de nombreuses intentions de vote situent son score de premier tour à un niveau plus élevé (jusqu'à plus de 30 % selon les enquêtes et les hypothèses de premier tour). Preuve que la candidate d'extrême-droite ne convainc toujours pas sur les enjeux économiques, y compris auprès de ses électeurs, et que son programme n'apparaît pas suffisamment crédible pour défendre la création d'entreprise en France.

SYNTHÈSE DES ENSEIGNEMENTS

CINQ PRIORITÉS POUR ENCOURAGER LA CRÉATION D'ENTREPRISES

Conscients des difficultés actuelles, les Français mettent en avant, pour demain, un certain nombre de solutions prioritaires afin de développer la création d'entreprise.

Première solution : stabiliser la fiscalité

81 % des Français y sont favorables, et 48 % mettent même cette mesure en tête des priorités pour développer l'entrepreneuriat dans les années à venir : « garantir une fiscalité stable pour au minimum les cinq prochaines années », un moyen perçu comme essentiel par l'opinion publique afin de limiter l'incertitude fiscale actuelle.

Seconde solution : un « service public de l'entrepreneuriat » apportant une aide diversifiée aux créateurs d'entreprises

Aider les entrepreneurs à lancer leur activité, afin de pallier au manque de moyens des entreprises nouvellement créées. Ainsi, plus des trois quarts des Français (78 %) seraient favorables à des aides dédiées aux créateurs d'entreprise, certes financières mais aussi administratives et juridiques.

Troisième solution : faciliter la transmission d'entreprise

Créer son entreprise pour laisser quelque chose et la transmettre à ses enfants : cette motivation est souvent forte chez les créateurs, pénalisés par les droits de succession. Or, 77 % des Français seraient favorables à alléger les droits de succession pour faciliter la transmission.

SYNTHÈSE DES ENSEIGNEMENTS

Quatrième solution : une fiscalité encourageant les investissements

La stabilité fiscale n'est pas tout, il faut également encourager les investisseurs : 71 % des personnes interrogées souhaiteraient « diminuer largement la fiscalité à destination des PME (au même titre que l'assurance-vie ou le Livret A) ». Plus généralement, l'opinion publique considère que la fiscalité devrait inciter en priorité les investissements dans la création d'entreprise (58 %) ou les PME qui innovent (56 %) plutôt que les espaces naturels (19 %), l'immobilier (10 %) ou les œuvres d'art (4 %).

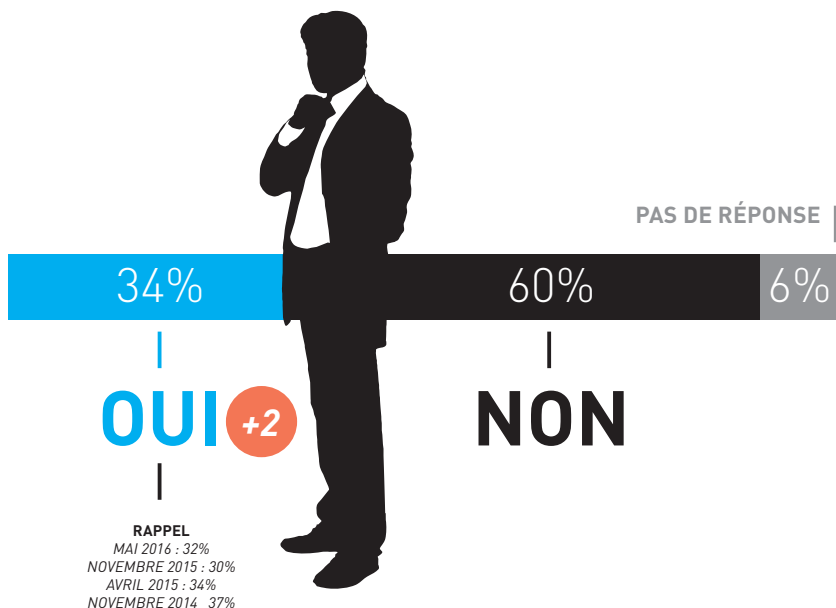
Cinquième solution : des formations à l'entrepreneuriat pour tous, salariés, étudiants comme demandeurs d'emploi

Enfin, la cinquième solution mise en avant par les Français pour développer l'entrepreneuriat dans les années à venir est liée à la formation. Les trois quarts des personnes interrogées souhaiteraient ainsi que soient proposées des formations à l'entrepreneuriat « dans tous les parcours scolaires ou universitaires » (77 %) mais aussi « pour tous les salariés et demandeurs d'emploi » (75 %).

L'ENVIE D'ENTREPRENDRE

L'ENVIE D'ENTREPRENDRE

ACTUELLEMENT, SI VOUS EN AVIEZ LA POSSIBILITÉ, AURIEZ-VOUS ENVIE D'ENTREPRENDRE, C'EST-À-DIRE DE CRÉER VOTRE PROPRE ENTREPRISE ?



BASE : ECHANTILLON REPRÉSENTATIF DE LA POPULATION FRANÇAISE

LES RAISONS DE L'ENVIE D'ENTREPRENDRE

QUELLES SONT TOUTES LES RAISONS QUI VOUS DONNENT ACTUELLEMENT ENVIE D'ENTREPRENDRE ?

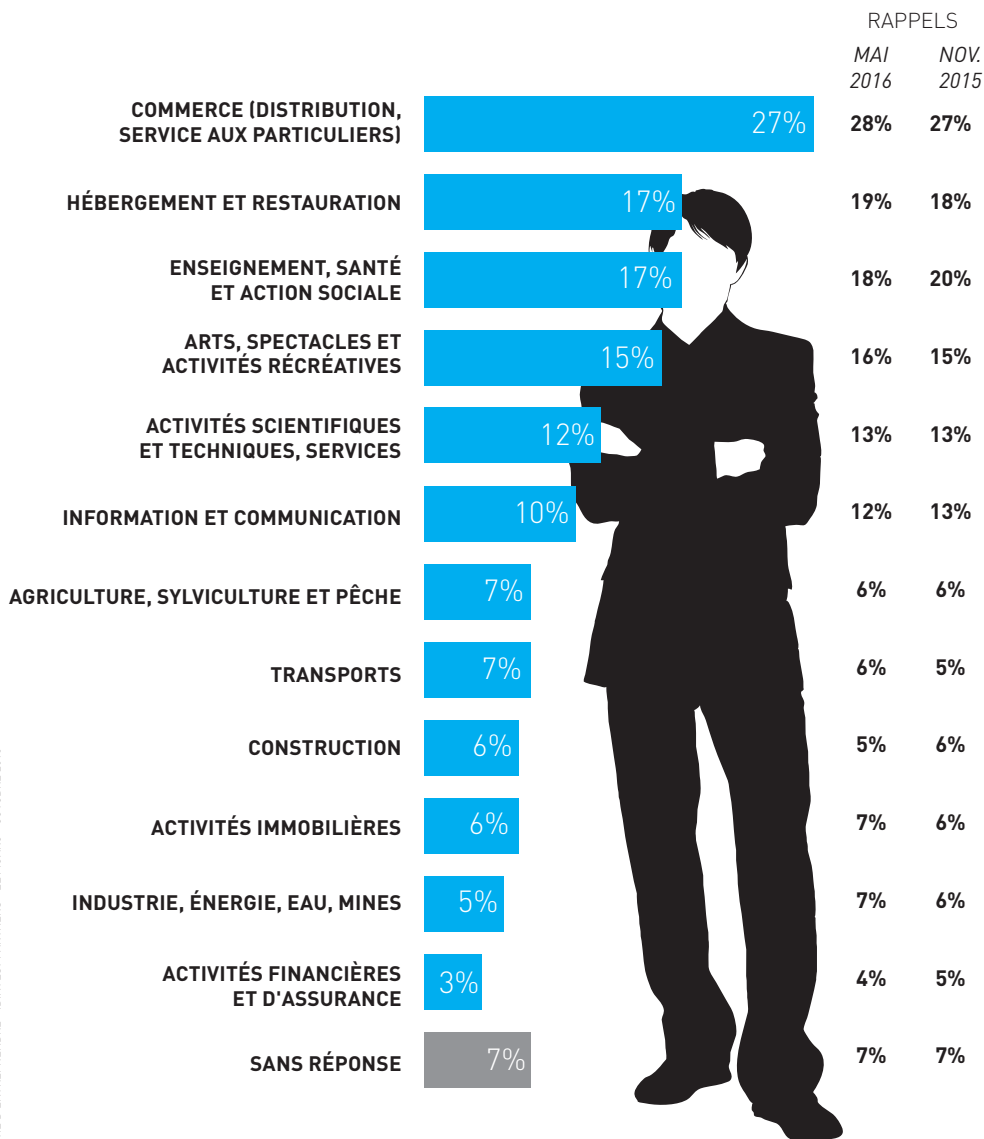
TROIS RÉPONSES POSSIBLES, TOTAL SUPÉRIEUR À 100%



Non Posé

LE SECTEUR D'ACTIVITÉ ENVISAGÉ

DANS QUEL SECTEUR D'ACTIVITÉ AURIEZ-VOUS ENVIE DE CRÉER VOTRE ENTREPRISE ?

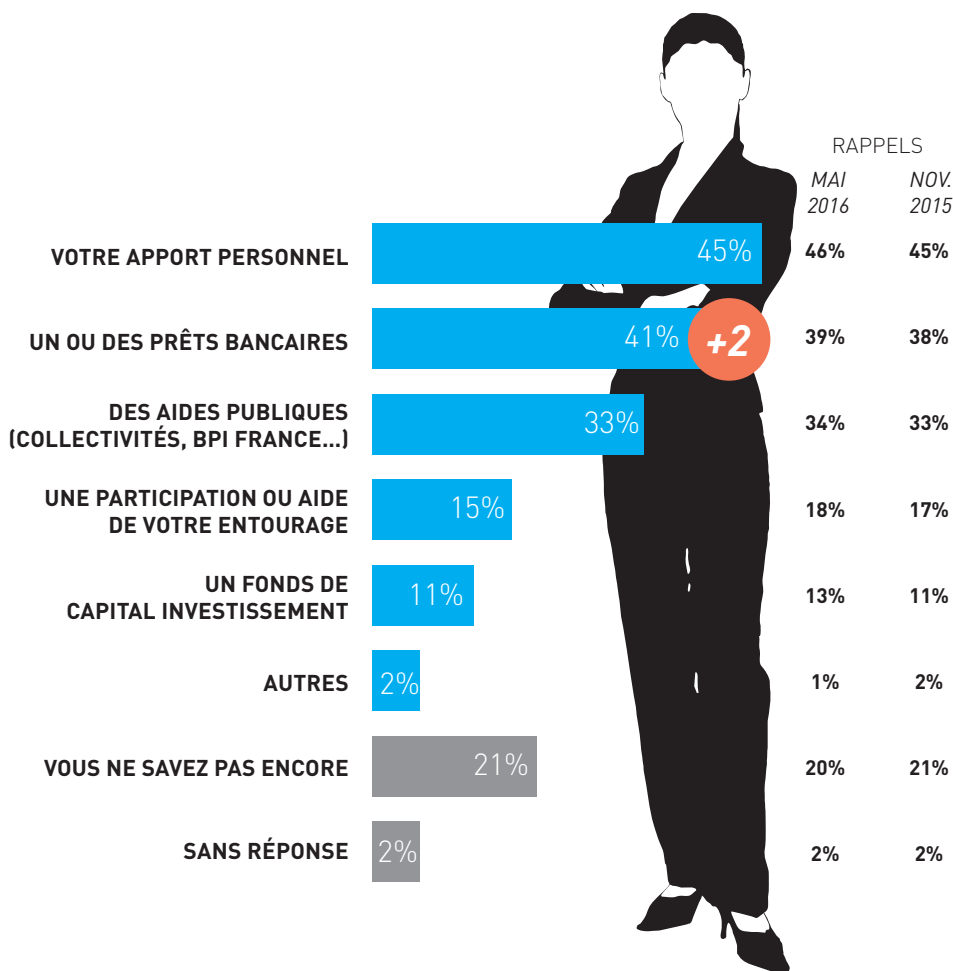


BASE : PERSONNES AYANT ENVIE D'ENTREPRENDRE

LES SOURCES DE FINANCEMENT

QUELLES SOURCES DE FINANCEMENT AIMERIEZ-VOUS MOBILISER POUR LA CRÉATION DE VOTRE ENTREPRISE ?

PLUSIEURS RÉPONSES POSSIBLES, TOTAL SUPÉRIEUR À 100%

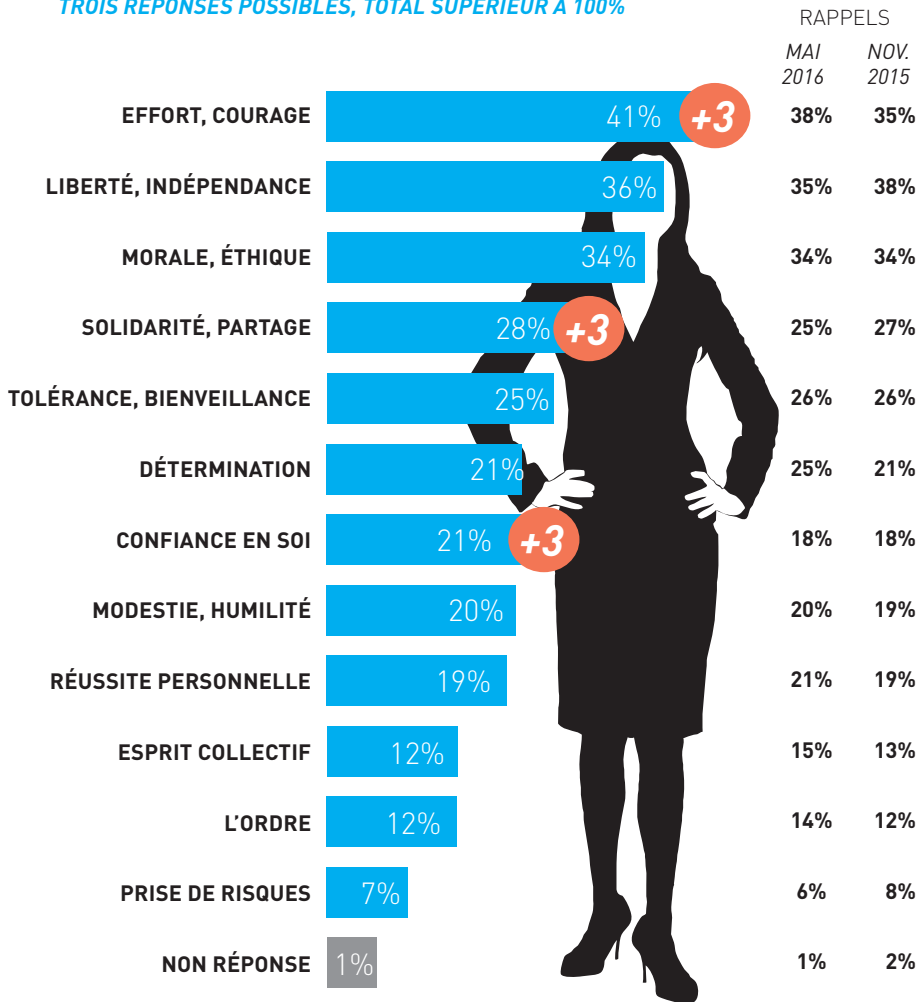


BASE : PERSONNES AYANT ENVIE D'ENTREPRENDRE

LES VALEURS PERSONNELLES

À TITRE PERSONNEL, QUELLES SONT LES PRINCIPALES VALEURS AUXQUELLES VOUS ÊTES ATTACHÉ ?

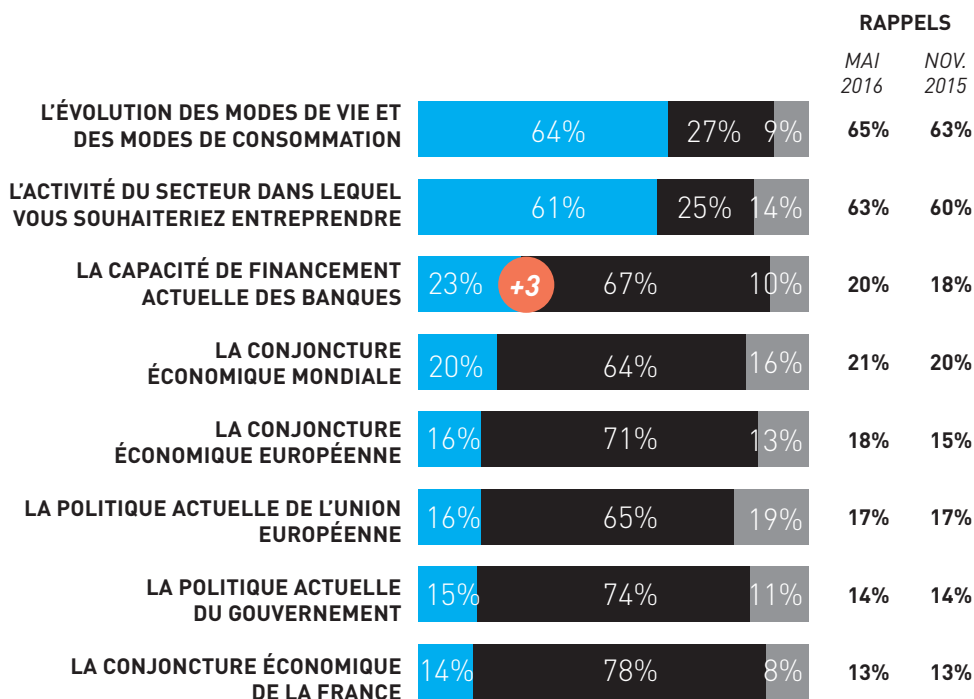
TROIS RÉPONSES POSSIBLES, TOTAL SUPÉRIEUR À 100%



LES FACTEURS D'INCITATION CONJONCTURELS

DIRIEZ-VOUS QUE CHACUN DES POINTS SUIVANTS EST ACTUELLEMENT PLUTÔT UN ATOUT OU PLUTÔT UN FREIN POUR CRÉER SON ENTREPRISE ?

• UN ATOUT • UN FREIN • PAS DE RÉPONSE

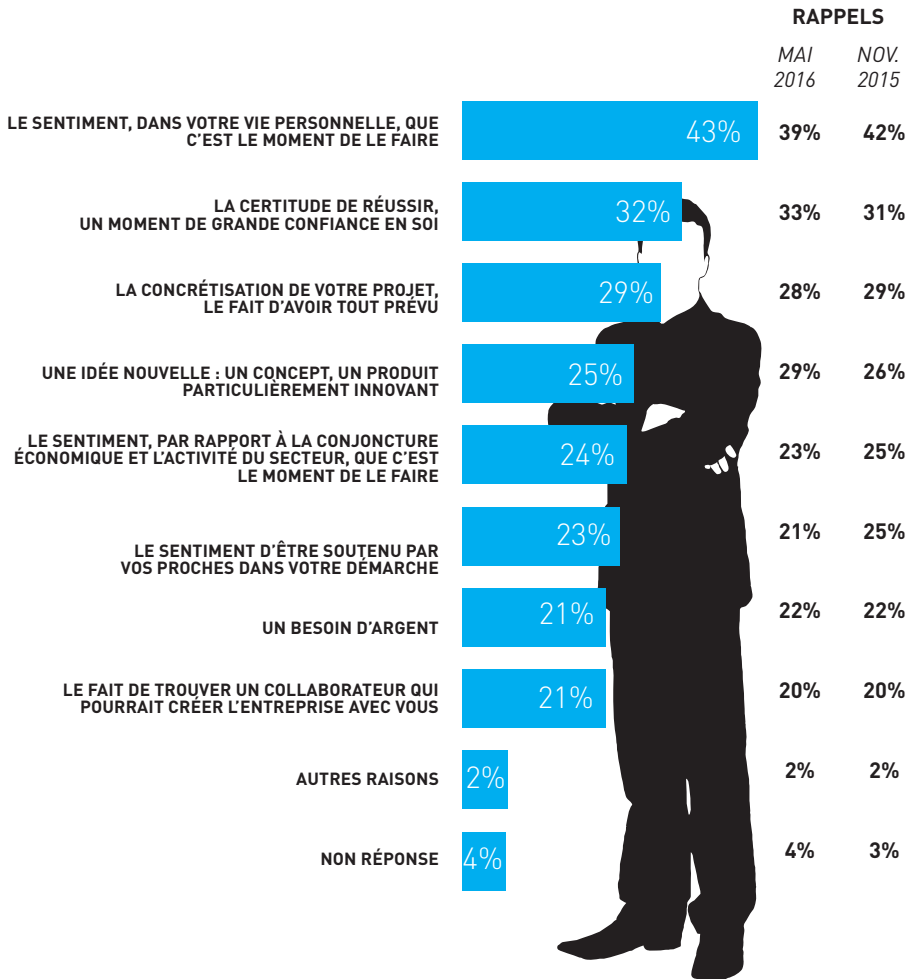


BASE : PERSONNES AYANT ENVIE D'ENTREPRENDRE

LA PRISE DE DÉCISION, LE DÉCLIC NÉCESSAIRE À LA CRÉATION D'ENTREPRISE

AU FINAL, QU'EST-CE QUI POUR VOUS PROVOQUERA LA DÉCISION FINALE DE CRÉER VOTRE ENTREPRISE ET LE LANCEMENT DE VOTRE PROJET ?

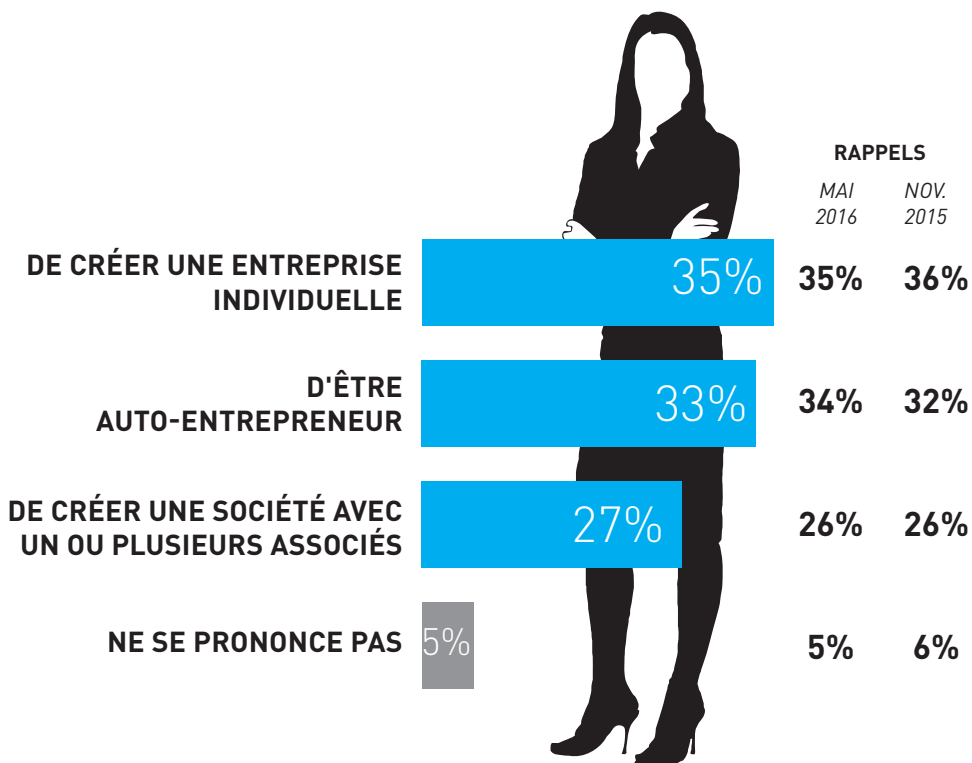
PLUSIEURS RÉPONSES POSSIBLES, TOTAL SUPÉRIEUR À 100%



BASE : PERSONNES AYANT ENVIE D'ENREPRENDRE

LE TYPE D'ENTREPRISE ENVISAGÉ

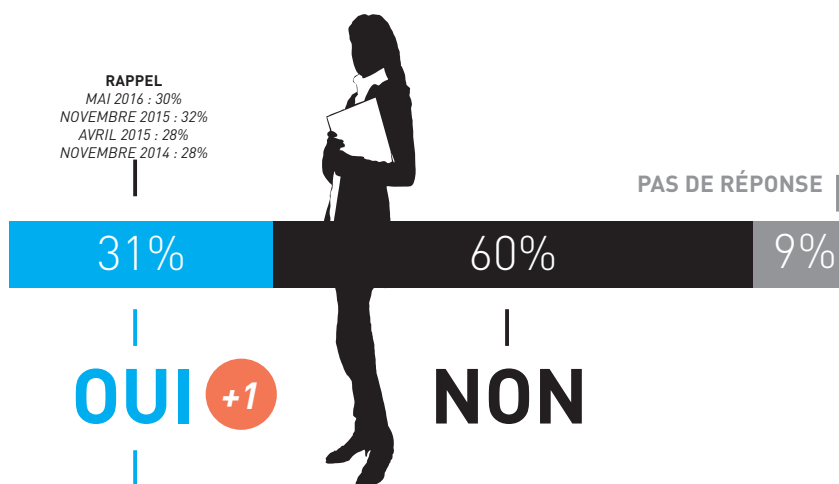
CONCRÈTEMENT, AURIEZ-VOUS ENVIE...



BASE : PERSONNES AYANT ENVIE D'ENTREPRENDRE

LE PROJET D'ENTREPRISE

ACTUELLEMENT, AVEZ-VOUS UN PROJET CONCRET DE CRÉATION D'ENTREPRISE, QUE VOUS ENVISAGEZ DE RÉALISER AU PLUS TARD DANS UN AN ?



**CORRESPOND À 10%
DE L'ÉCHANTILLON TOTAL**

BASE : PERSONNES AYANT ENVIE D'ENREPRENDRE

LES « FACTEURS DÉCLENCHEURS » : LES RAISONS DU PROJET D'ENTREPRISE

QUELLES SONT TOUTES LES RAISONS QUI VOUS ONT CONDUIT À AVOIR CE PROJET CONCRET DE CRÉATION DE VOTRE PROPRE ENTREPRISE ?

TROIS RÉPONSES POSSIBLES, TOTAL SUPÉRIEUR À 100%

RAPPELS

MAI 2016
NOV. 2015



BASE : PERSONNES AYANT UN PROJET CONCRET D'ENTREPRISE

L'ABSENCE DE PROJET D'ENTREPRISE

PARMI LES PERSONNES N'AYANT PAS DE PROJET CONCRET D'ENTREPRISE :

RAPPEL
NOVEMBRE 2014 : 71%
AVRIL 2015 : 72%
NOVEMBRE 2015 : 65%
MAI 2016 : 66%

N'ONT PAS ESSAYÉ DE METTRE EN OEUVE UN PROJET D'ENTREPRISE.

PAS DE RÉPONSE

66%

18%

16%

ONT ESSAYÉ DE METTRE EN OEUVE UN PROJET D'ENTREPRISE MAIS ONT ARRÊTÉ.

RAPPEL
MAI 2016 : 19%
NOVEMBRE 2015 : 19%
AVRIL 2015 : 16%
NOVEMBRE 2014 : 17%

LES FACTEURS DISSUASIFS

QUELLES SONT TOUTES LES RAISONS QUI VOUS DISSUADENT DE RÉALISER CE PROJET CONCRET DE CRÉATION D'ENTREPRISE ?

TROIS RÉPONSES POSSIBLES, TOTAL SUPÉRIEUR À 100%



BASE : PERSONNES N'AYANT PAS DE PROJET CONCRET D'ENTREPRISE

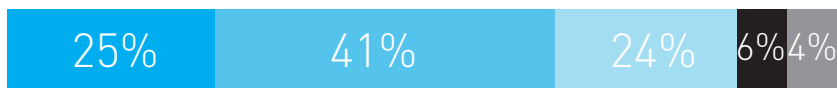
L'ENTREPRENEURIAT DANS LE DÉBAT PUBLIC

L'IMPACT DE L'ENTREPRENEURIAT
SUR L'ÉCONOMIE

**DIRIEZ-VOUS QUE L'ENTREPRENEURIAT ET LA
CRÉATION D'ENTREPRISE PARTICIPENT DE
MANIÈRE TRÈS IMPORTANTE, ASSEZ
IMPORTANTE, ASSEZ FAIBLE OU
TRÈS FAIBLE À... ?**

- TRÈS IMPORTANTE
- ASSEZ IMPORTANTE
- ASSEZ FAIBLE
- TRÈS FAIBLE
- PAS DE RÉPONSE

LA CROISSANCE DE L'ÉCONOMIE FRANÇAISE



SOUS-TOTAL « IMPORTANTE » 66 %

LA CRÉATION D'EMPLOI



SOUS-TOTAL « IMPORTANTE » 64 %

L'ATTRACTIVITÉ DE LA FRANCE DANS LE MONDE

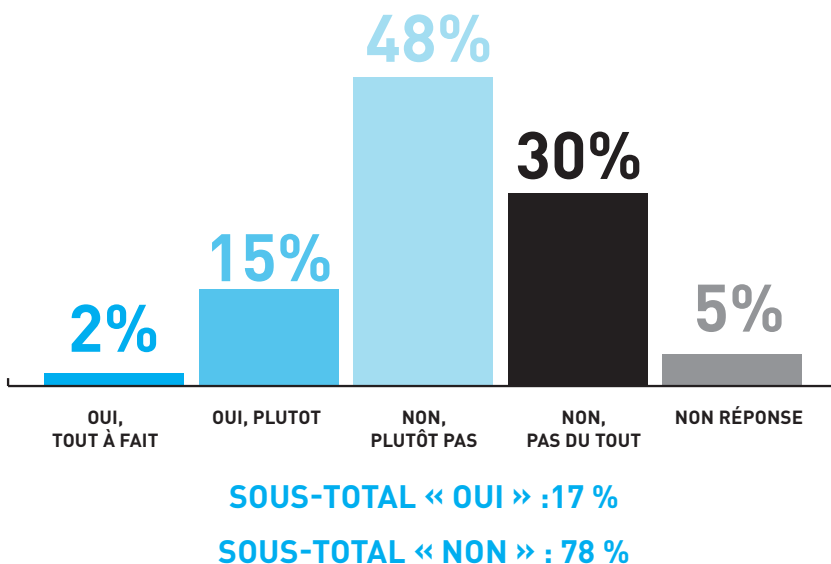


SOUS-TOTAL « IMPORTANTE » 59 %

BASE : ECHANTILLON REPRÉSENTATIF DE LA POPULATION FRANÇAISE

L'IMPORTANCE PERÇUE DE L'ENTREPRENEURIAT DANS LE DÉBAT PUBLIC

DIRIEZ-VOUS QU'AUJOURD'HUI, DE MANIÈRE GÉNÉRALE, LES RESPONSABLES POLITIQUES METTENT SUFFISAMMENT EN AVANT L'IMPORTANCE DE L'ENTREPRENEURIAT ET DE LA CRÉATION D'ENTREPRISE DANS LE DÉBAT PUBLIC ?

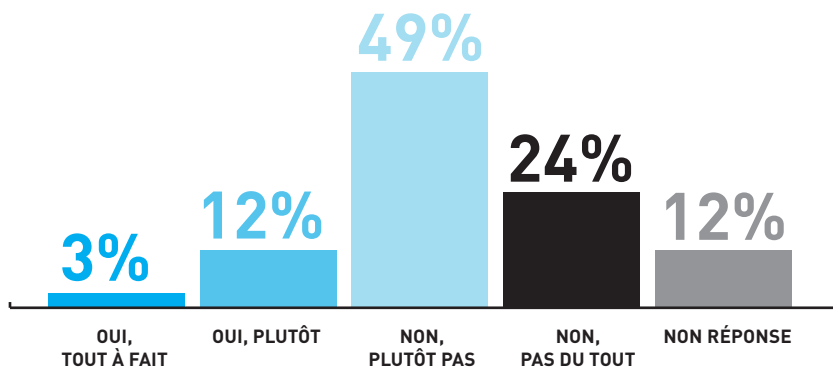


BASE : ECHANTILLON REPRÉSENTATIF DE LA POPULATION FRANÇAISE

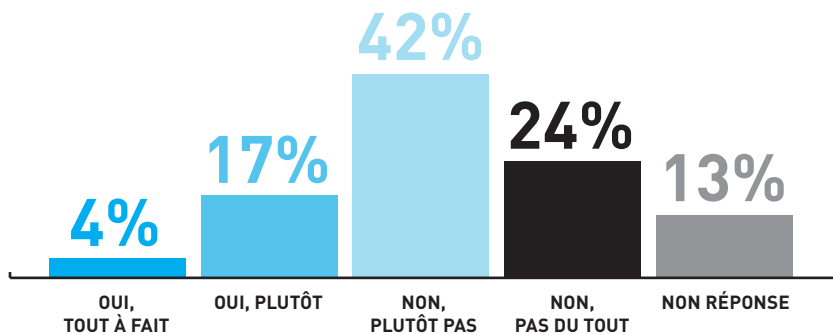
L'ENTREPRENEURIAT DANS LA CAMPAGNE PRÉSIDENTIELLE

DIRIEZ-VOUS QUE LES CANDIDATS À L'ÉLECTION PRÉSIDENTIELLE DE 2017 METTENT SUFFISAMMENT EN AVANT, DANS LEURS PROGRAMMES, DES PROPOSITIONS PERMETTANT DE DÉVELOPPER L'ENTREPRENEURIAT ET LA CRÉATION D'ENTREPRISE... ?

CONCERNANT L'ENSEMBLE DES CANDIDATS À L'ÉLECTION PRÉSIDENTIELLE



CONCERNANT LES CANDIDATS À LA PRIMAIRE DE LA DROITE EN PARTICULIER

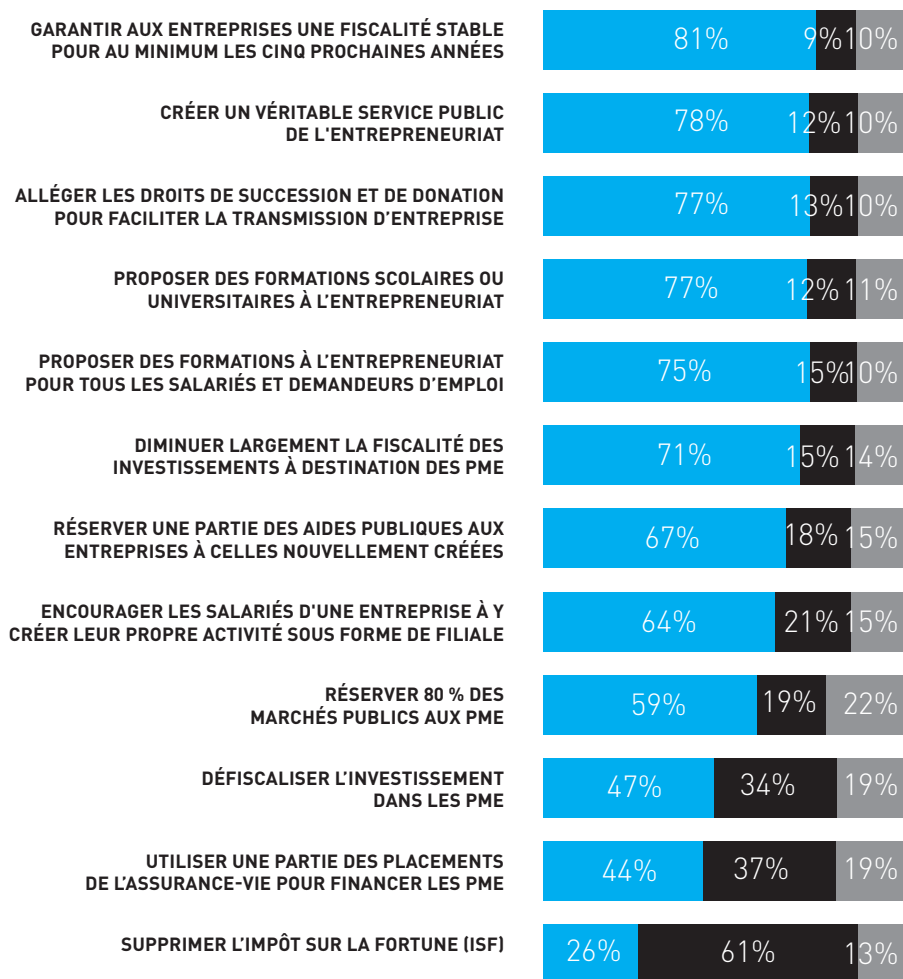


BASE : ECHANTILLON REPRÉSENTATIF DE LA POPULATION FRANÇAISE

LES PRINCIPALES MESURES ATTENDUES

SERIEZ-VOUS FAVORABLE OU PAS FAVORABLE À CHACUNE DES MESURES SUIVANTES ?

• FAVORABLE • PAS FAVORABLE • PAS DE RÉPONSE



BASE : ECHANTILLON REPRÉSENTATIF DE LA POPULATION FRANÇAISE

LES MESURES JUGÉES PRIORITAIRES

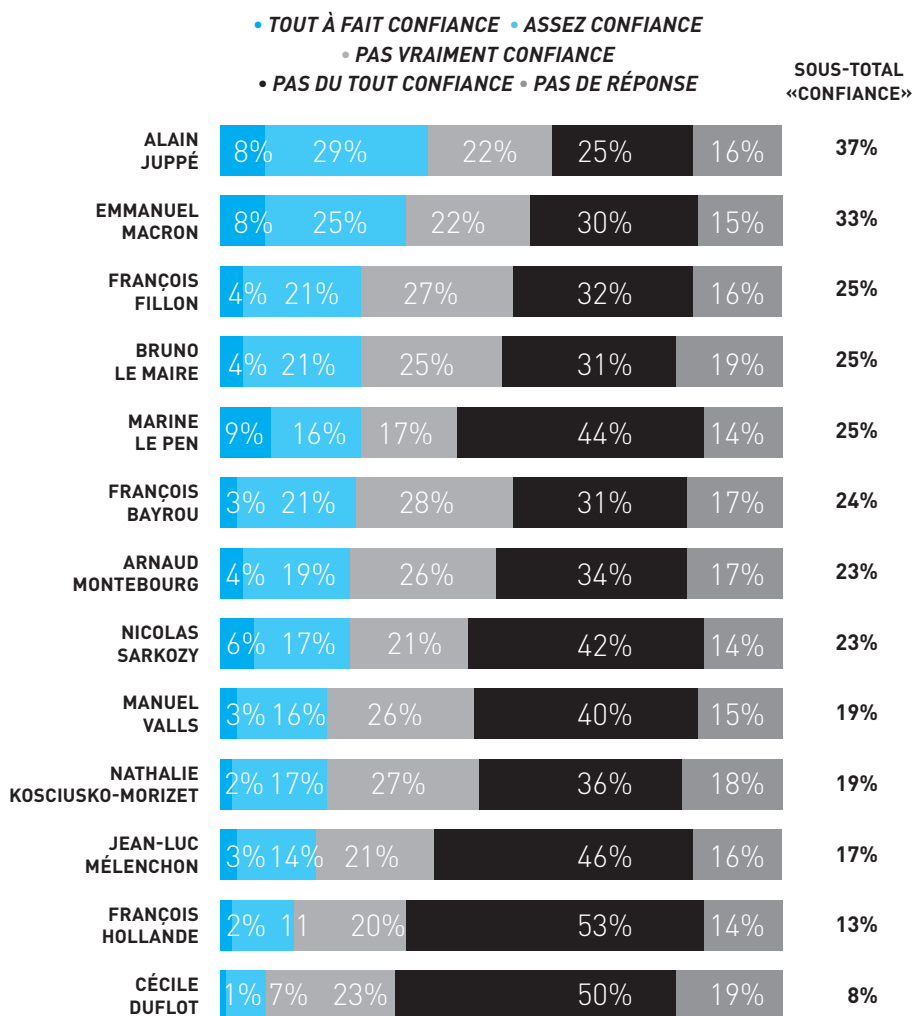
ET PARMIS CES MESURES, LESQUELLES VOUS SEMBLER PRIORITAIRES POUR DÉVELOPPER L'ENTREPRENEURIAT DANS LES ANNÉES À VENIR ?



BASE : ECHANTILLON REPRÉSENTATIF DE LA POPULATION FRANÇAISE

LES CANDIDATS PORTANT LE MIEUX LA VOIX DE L'ENTREPRENEURIAT

À QUEL POINT FAITES-VOUS CONFIANCE AUX CANDIDATS SUIVANTS POUR DÉFENDRE L'ENTREPRENEURIAT ET LES CRÉATEURS D'ENTREPRISES ?



BASE : ECHANTILLON REPRÉSENTATIF DE LA POPULATION FRANÇAISE

L'ENTREPRENEURIAT ET LA FISCALITÉ

SELON VOUS, LA FISCALITÉ DEVRAIT-ELLE INCITER EN PRIORITÉ LES INVESTISSEMENTS...?

